

Datu ievākšana ar ArcGIS

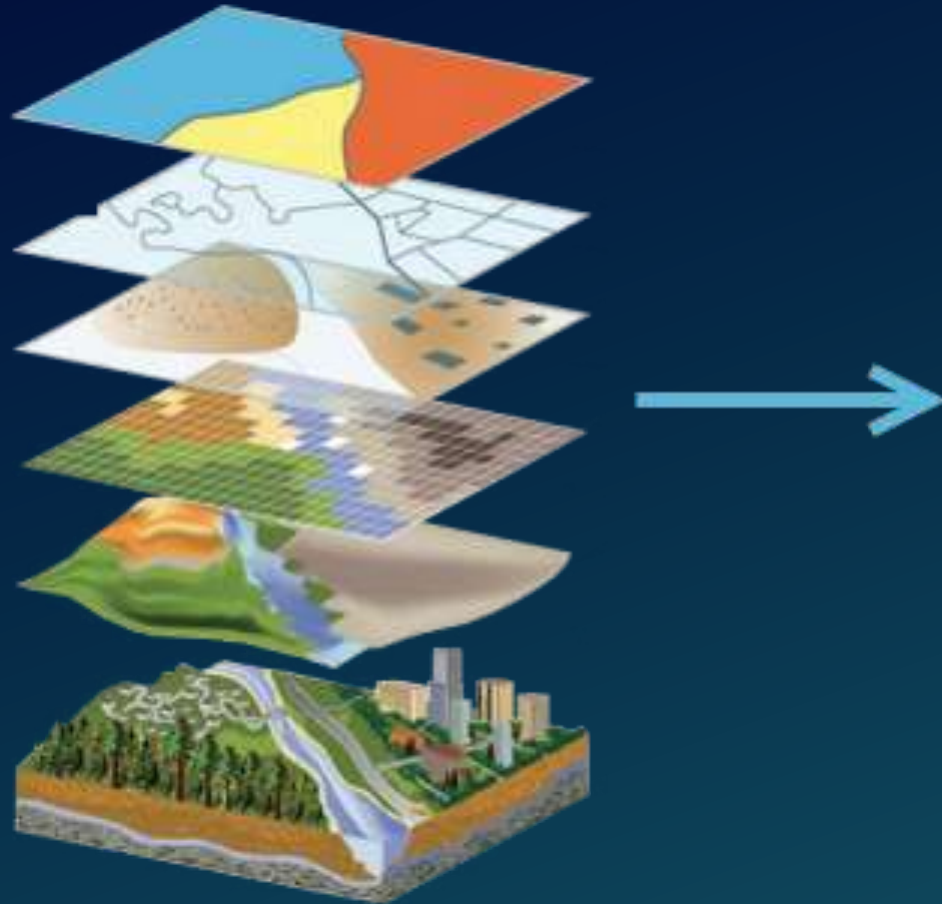
Zane Kučinska
SIA Envirotech

enviro)tech



90%

Ģeotelpisko datu
tika radīti pēdējo 5 gadu laikā



80%

No lēmumiem publiskajā telpā ir
balstoties uz atrašanās vietu



Ko GIS var piedāvāt?

Analīze, statistika, modelēšana

Datu ievākšana



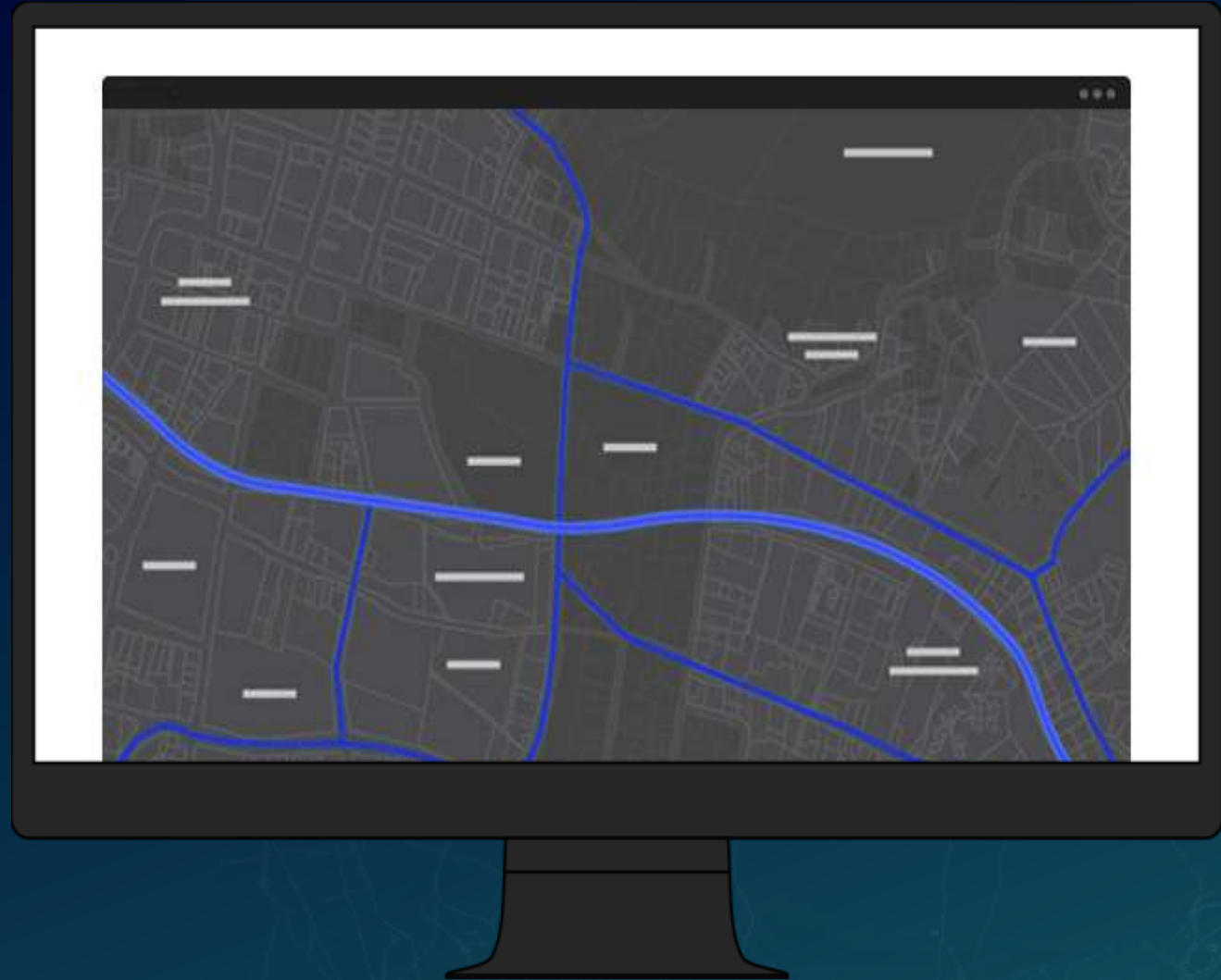
Ģeotelpiskie dati kontekstam,
plašākai analīzei

Informācijas nodošana
tālāk - interaktīvas kartes,
lietotnes

Specializētās lietotnes, rīki
un risinājumi

Kartogrāfiskā materiāla izveide - 2D, 3D, sasaiste ar BIM

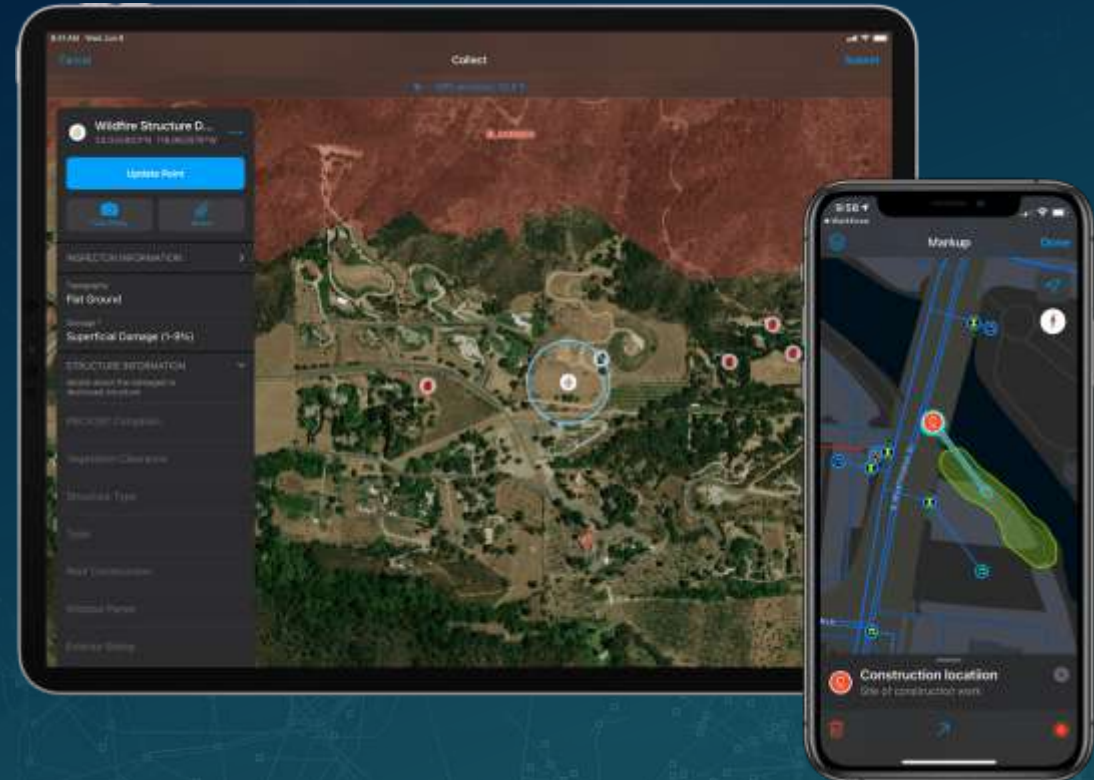
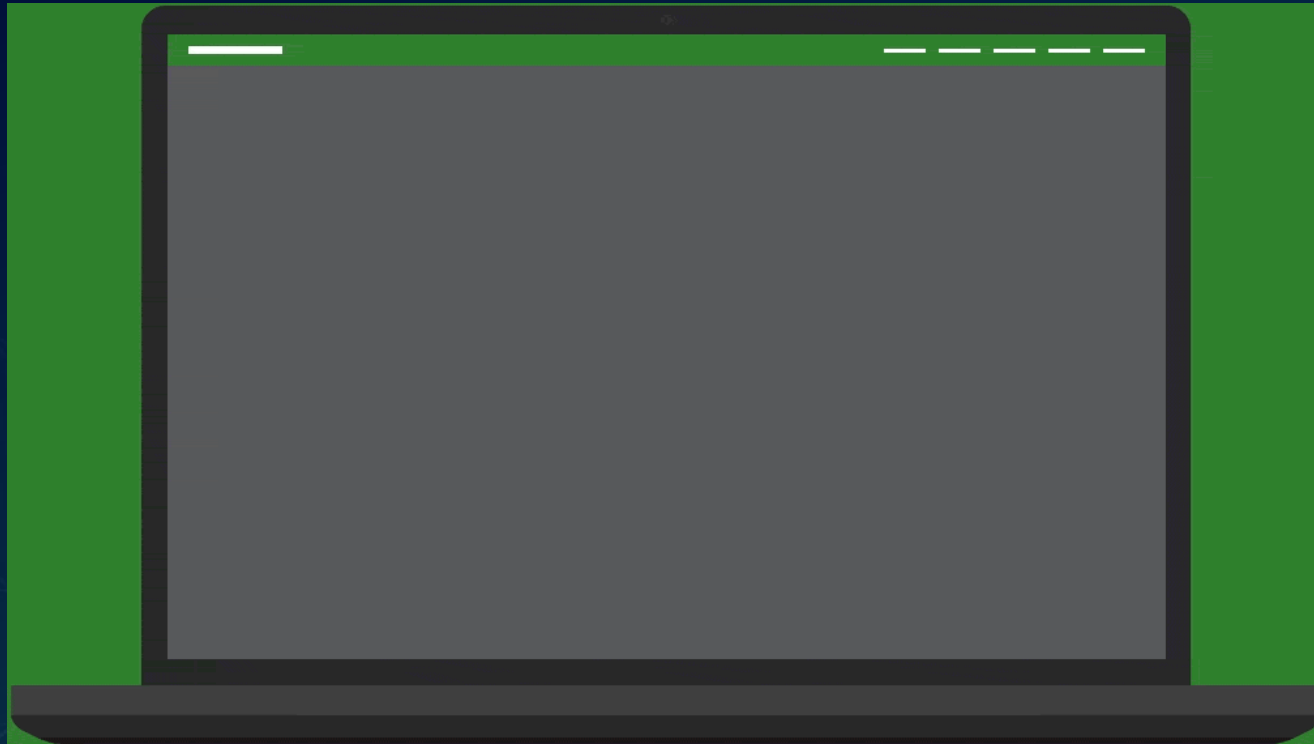
Mūsdienīga datu ievākšana un vizualizēšana



ArcGIS ekosistēma - no **apsekošanas dabā** līdz **analīzei** un **attēlošanai** interaktīvās kartēs .

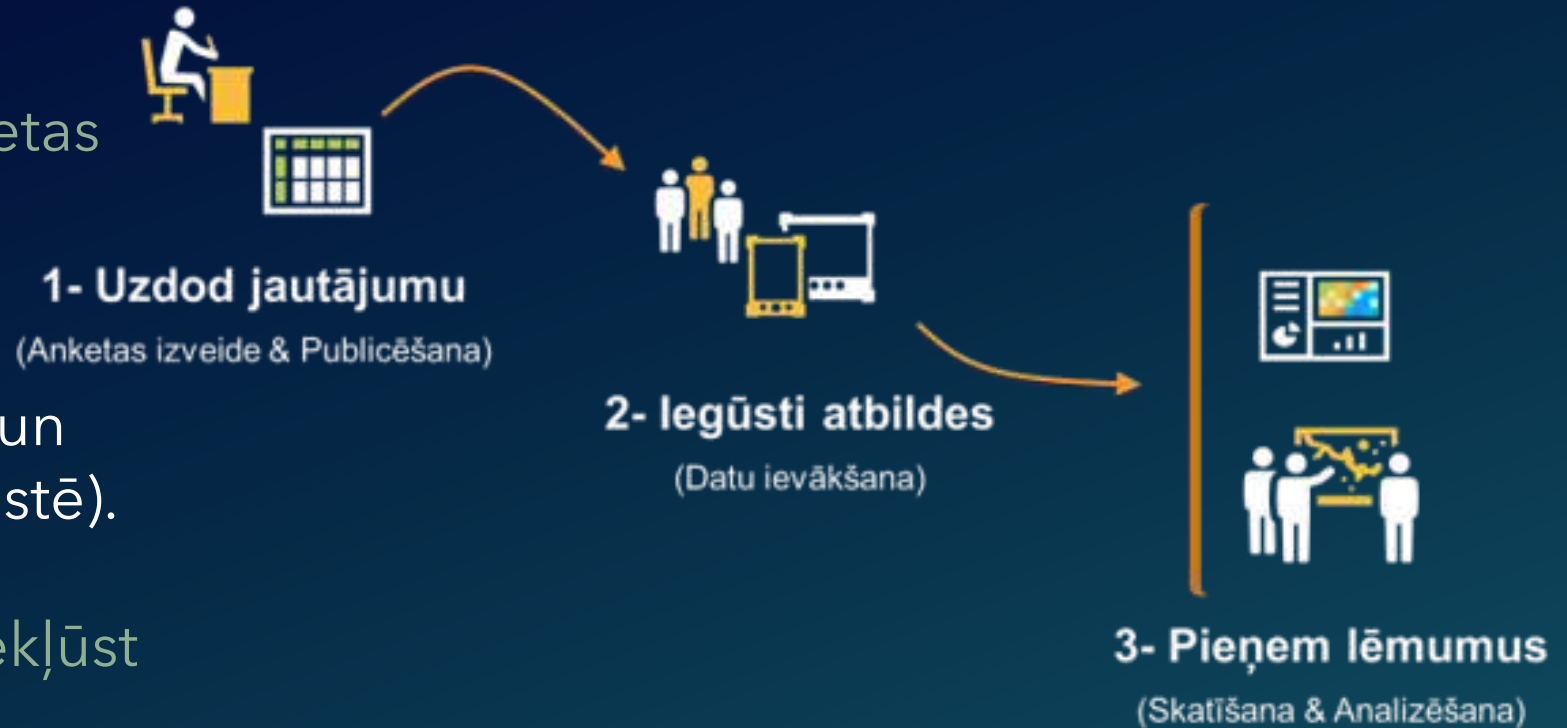
ArcGIS lietotnes datu ievākšanai

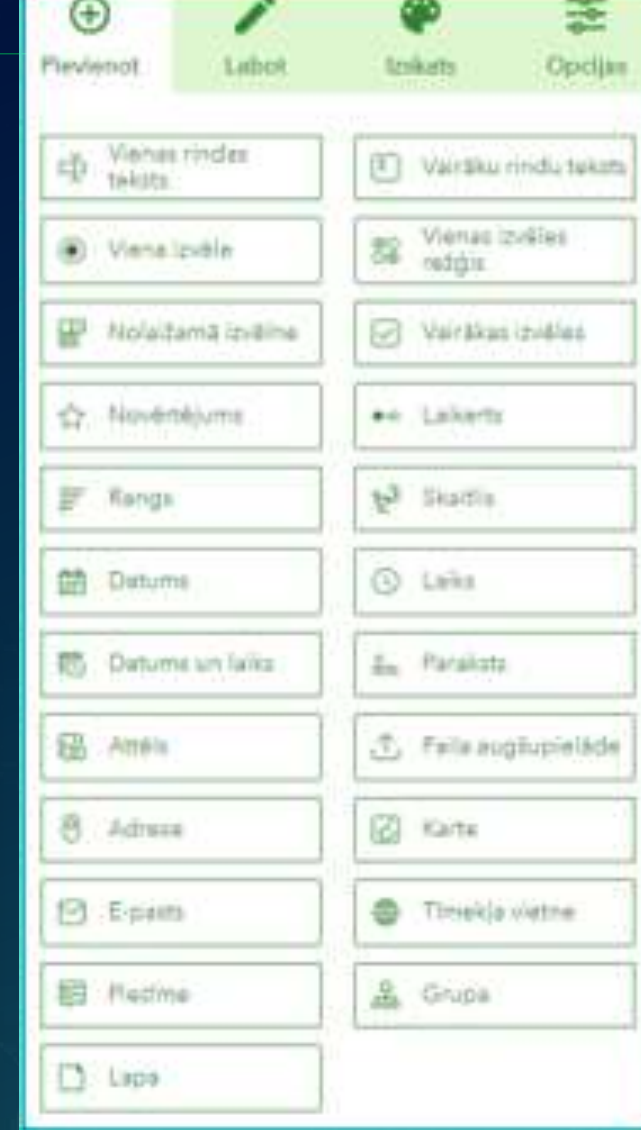
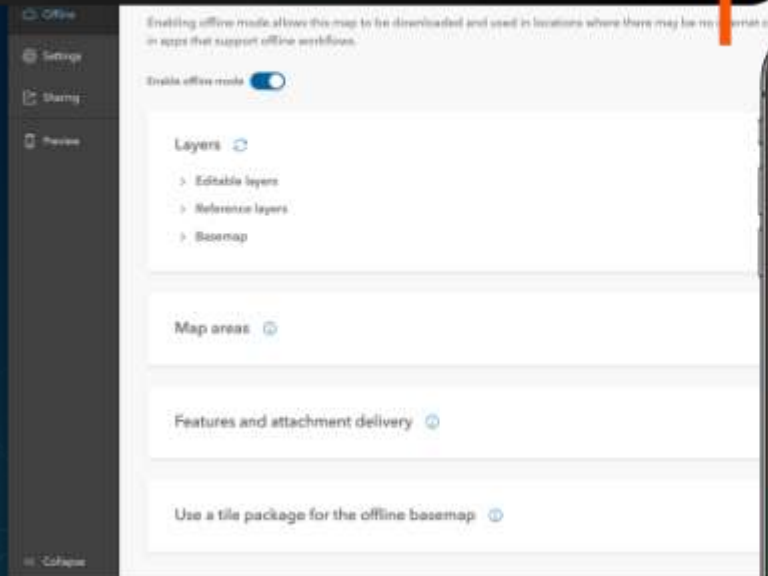
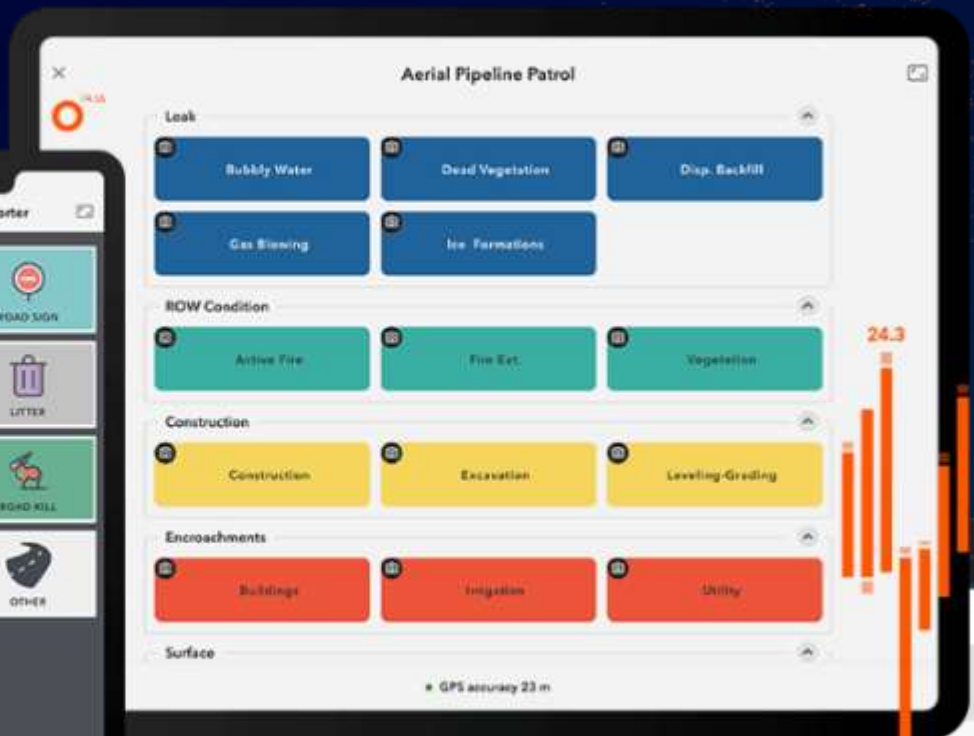
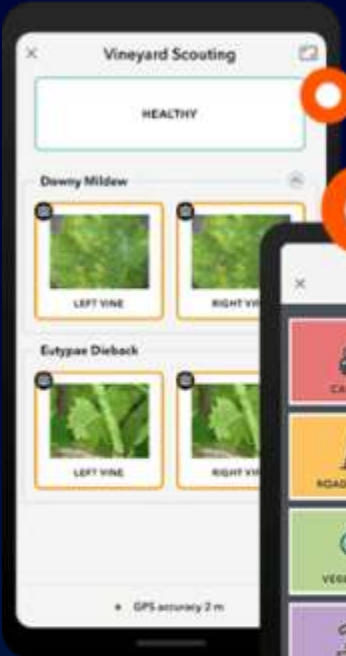
- ArcGIS Survey123
- ArcGIS Field Maps
- ArcGIS QuickCapture



Darbības principi

- Izveido anketu – atrašanās vietas vai plašākas informācijas ievākšanai.
- Ar mobilo ierīci dodas dabā un ievāc datus (tiešsaistē/bezsaistē).
- Atgriežas birojā un uzreiz piekļūst ievāktajiem datiem.
- Izmanto ArcGIS tālākam darbam ar datiem.





Piemēri



Sākums

Rīga skaitļos

3D Rīga

Atvērtie dati

Rokasgrāmata

Iesaisties

Jaunumi



LV

Aktīvās kampaņas (7)

Noslēgušās kampaņas (63)



Publiskā apspriešana

Aktīva

Attīstības programma

Paziņojums par būvniecības ieceres Ulbrokas ielā 33 publisko apspriešanu

17.04.2026. – 18.05.2026.

Skatīt →



Publiskā apspriešana

Aktīva

Būvniecības iecere

Publiskā apspriešana angāra būvniecībai Atbalss ielā 8

16.04.2026. – 15.05.2026.

Skatīt →



Publiskā apspriešana

Aktīva

Būvniecības iecere

Publiskā apspriešana būvniecības iecerei Katrīnas ielā 14A

15.04.2026. – 14.05.2026.

Skatīt →



Piemērs: Smiltenes NKUP

16:48 65%

Plaušanas Karte 2023

Trimeris

Jā
 Nē

Darba laiks minūtēs *

Traktors

Jā
 Nē

Spaiders

Jā
 Nē



Latvāņu miglošana

Jā
 Nē

Atrašanās vieta *

Norādiet kartē apskopto apgabalu

57°25'N 25°54'E



Attributes

Selection: Layer1

Change the selection:

Attributes: Geometry


Attributes	Geometry
Automātiskais locēšanas virziens	<Null>
3D/2D projekcijas veids	<Null>
Sturētājs	<Null>
Matērials	Plastmasa
Dziļums	1.0
Sākuma koordināte vai līnijas sākums	125.00

ArcGIS Survey123 • My surveys Organization Help

Plaušanas darba stundas

Overview Design Collaborate Analyze **Data** Settings

959/959




Trimeris	Darba laiks minūtās	Traktors	Darba laiks minūtās	Laukuma platība	Adrese	Spaiders	Darba laiks minūtās	Latvāņu
38	30	38	30	846.845617382141	Abūlas iela, Smiltene, Smiltenes novads, 4729	Nē		Nē
38	30	38	30	487.795311139954	Abūlas iela, Smiltene, Smiltenes novads, 4729	Nē		Nē
38	20	38	30	280.874082923059	Abūlas iela, Smiltene, Smiltenes novads, 4729	Nē		Nē
38	30	38	30	726.401165049623	Abūlas iela, Smiltene, Smiltenes novads, 4729	Nē		Nē
38	30	38	30	522.388881074604	Abūlas iela, Smiltene, Smiltenes novads, 4729	Nē		Nē

1 of 959 selected

Latvāņu miglošana
 Nē

Atrašanās vieta
Lat: 57.427645 Lon: 25.91649



Laukuma platība
846.845617382141

Adrese
Abūlas iela, Smiltene, Smiltenes novads, 4729

Zīlens tips
Iekopta zālaine

Augu sugu sastopamība LU Botāniskā dārza teritorijā

Šī anketa paredzēta 50x50 m kvadrātu apsekošanai ar mērķi noskaidrot konkrētu augu sugu sastopamību un veikt atradnes (kvadrāta) ekoģeogrāfisku raksturojumu.

Observer

Envirotech Izglītība

Photo

Take a photo of a plant to detect name (AI)

Nometiet attēls šeit vai izvēlieties attēls



Species inventoried

My current location*

This question will use your mobile device to obtain location information and further filter research territory

Maps



Current



My tracks
Tracking off



Favorites



Geofence Harvester Demo



My maps



(Webhook) Datetime testing



(Webhook) Delete Testing



(Webhooks Demo) Hydrant Inspections



(Webhooks) Maine Breweries




(webhooks) types_subtypes_diff erent_integromat_3



Jauna anketa

Izmantojot Survey123 Web lietotni



Tukša anketa

- Sākt no sākuma
- Noformējiet anketu
- Izmantojiet vilkšanas un nomešanas redaktoru

Darba sākšana



Survey123 palīgs PREVIEW

- Sākt ar sarunu
- Anketu izstrāde ar mākslīgā intelekta palīdzību
- Automatizēta anketas izveide

Darba sākšana.



Anketas veidne

- Pārlūkojiet nozares veidnes
- Iepriekš konfigurēti jautājumi
- Izmantojiet vilkšanas un nomešanas redaktoru

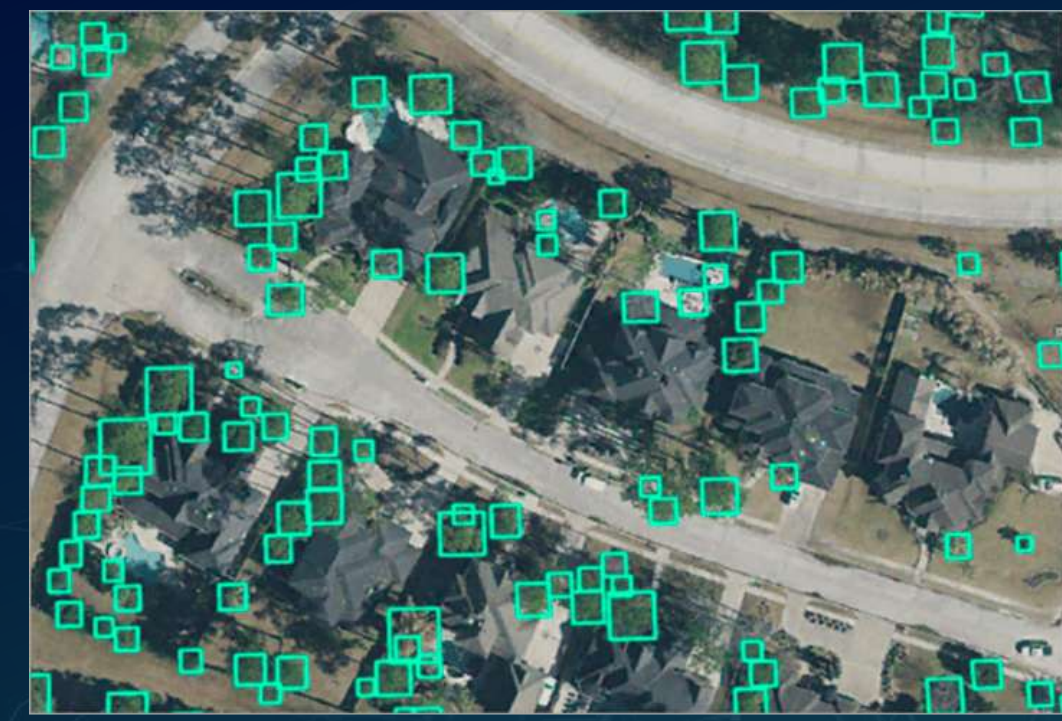
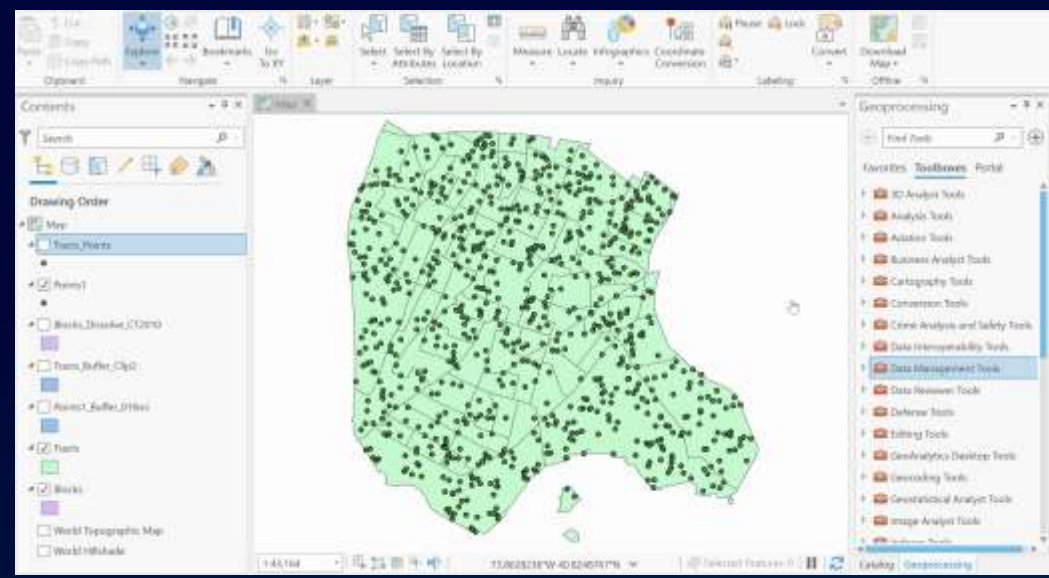
Darba sākšana.



Elementu slānis

- Sākt ar elementu slāni
- Izstrādāt aptauju esošajiem datiem
- Izmantojiet vilkšanas un nomešanas redaktoru

Darba sākšana.

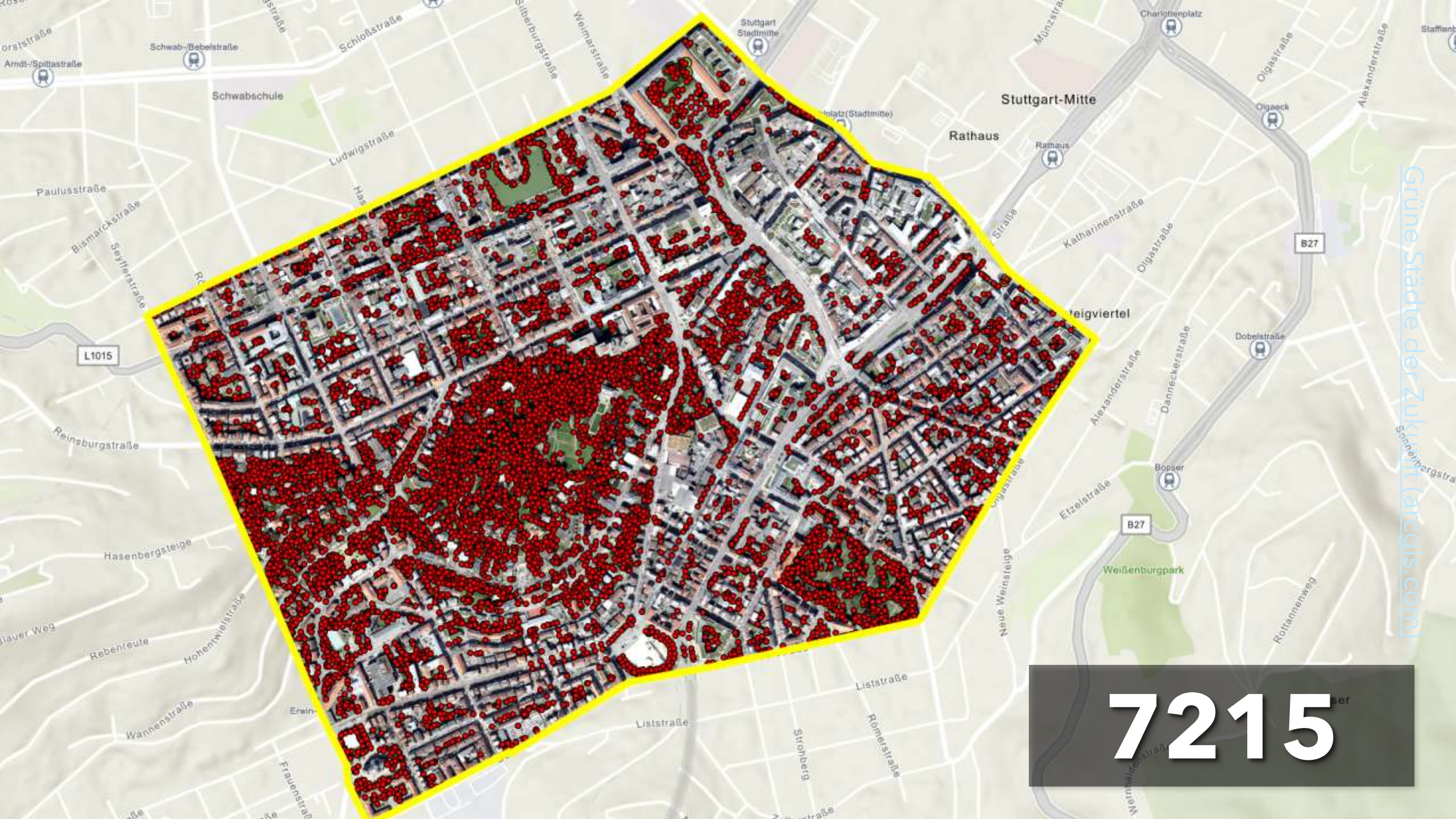


Dati



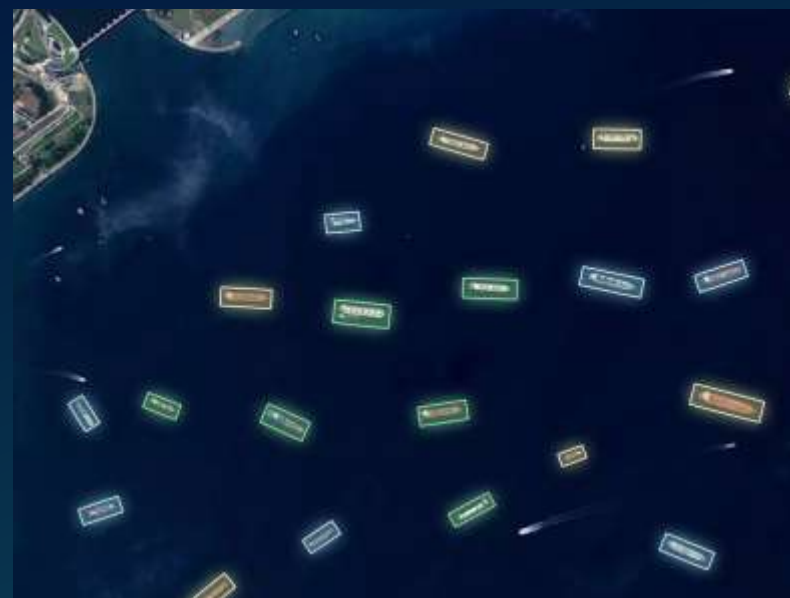
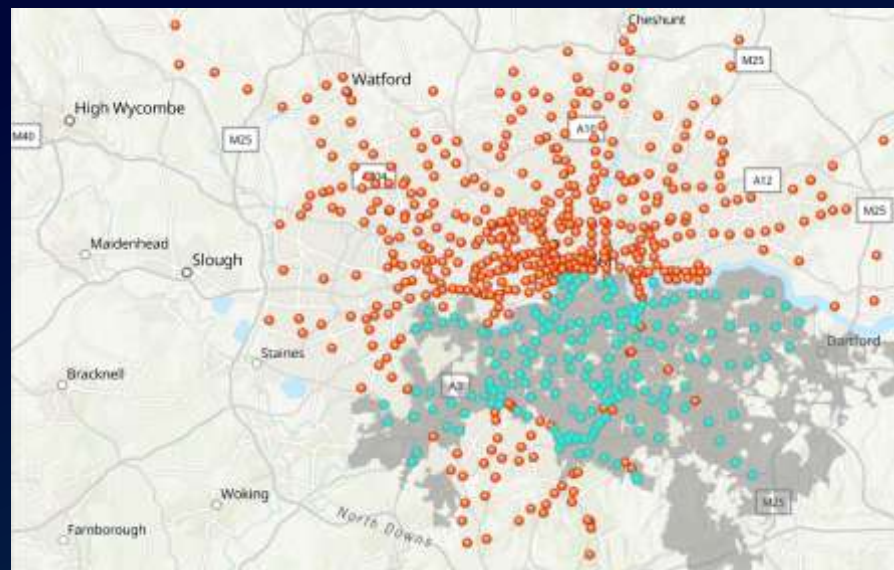
**Telpiskie
jautājumi, piem.
Cik koku?**

Grüne Städte der Zukunft (Arcadis)



Grüne Städte der Zukunft (arcgis.com)

7215

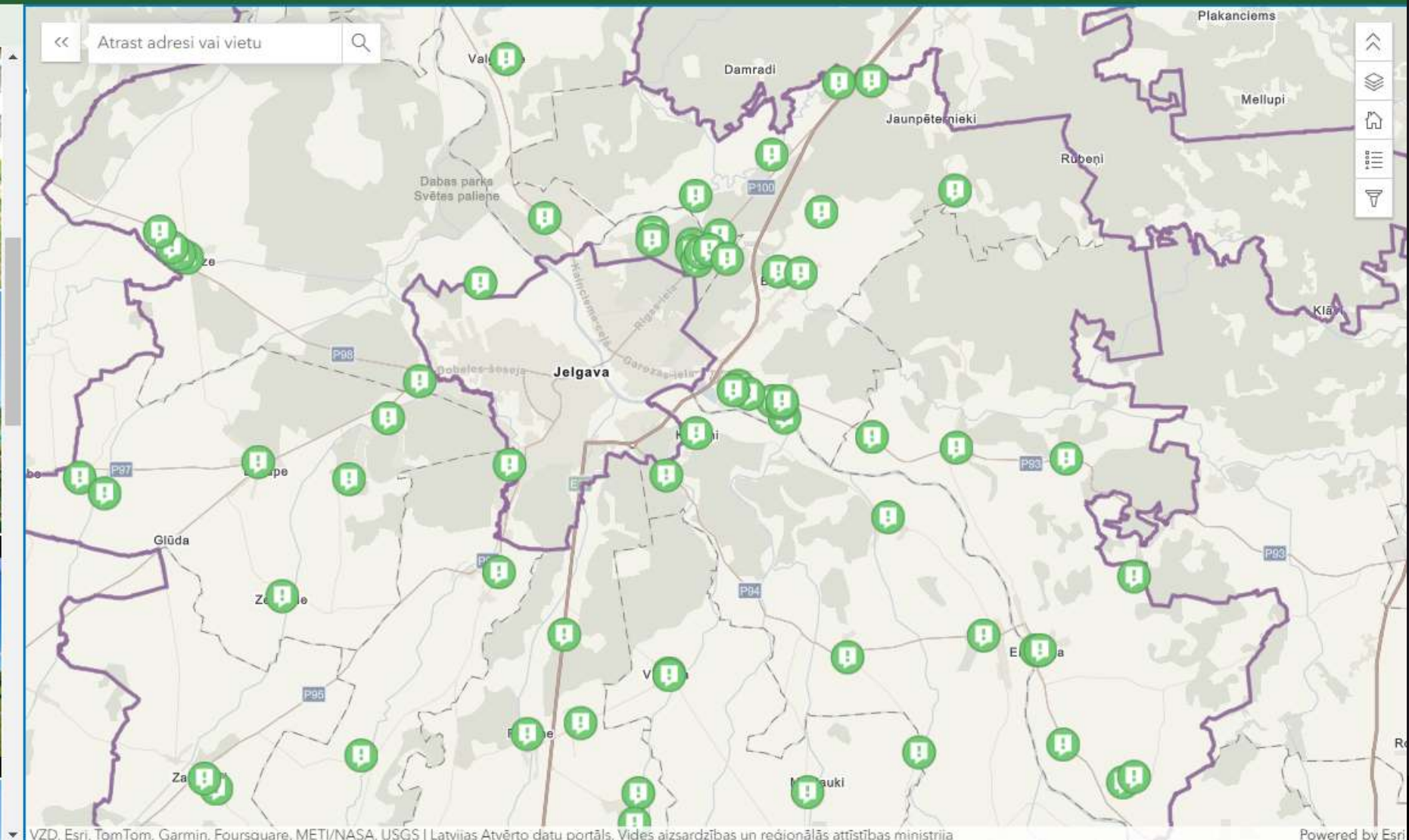


Analīze un attēlošana



Ari 3D

Stendi



Interaktīvas lietotnes

LBTU ir ArcGIS lietotājs!

ArcGIS lietotājvārds nodrošina piekļuvi gan ArcGIS Pro, gan interaktīvās vides lietotnēm.

Lietotājvārdu var piešķirt ArcGIS konta administrators.



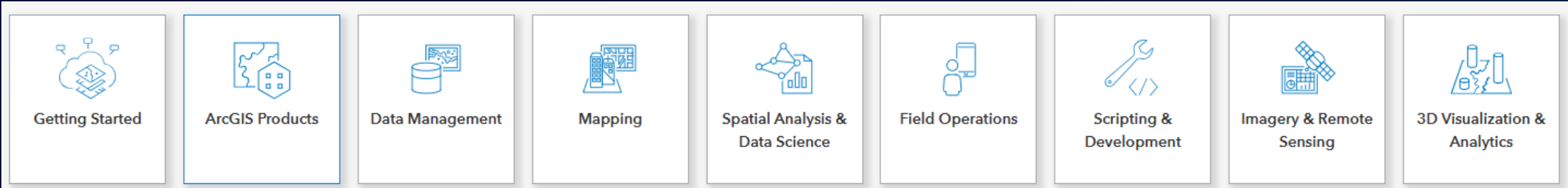
Resursi un profesionālā pilnveide



Envirotech vebināri



Latvijas Esri lietotāju konference



Esri Academy



enviro)tech

esri Official
Distributor

Paldies!

Kontaktinformācija saziņai:

Zane Kučinska
zane.kucinska@envirotech