



ATJAUNĪGĀ AINAVA

Zinātniski praktiskā konference 2026

MVZF Ainavu arhitektūras un vides inženierijas institūts

Programma

- 13.00 – 13.10** **IEVADS**
Kristīne Vugule, LBTU Ainavu arhitektūras un vides inženierijas institūta direktore
- 13.10 – 13.50** **A LANDSCAPE PERSPECTIVE ON THE GREEN ENERGY TRANSITION – THREAT OR FUTURE LIFELINE?**
Anders Larson, Zviedrijas lauksaimniecības universitātes profesors
- 13.50 – 14.10** **AINAVU ARHITEKTŪRAS UN PLĀNOŠANAS VIRZIENA PĒTĪJUMU AKTUALITĀTES**
LBTU, Ainavu arhitektūras un vides inženierijas institūta mācībspēki
- 14.10 – 14.30** **CLIMATE QUILTS - WEAVING THREADS OF BIODIVERSITY AND COMMUNITY RESILIENCE**
Simon Bell, Igaunijas dzīvības zinātņu universitātes profesors
- 14.30 – 14.50** **KAFIJAS PAUZE**
- 14.50 – 15.10** **VĒJA PARKU ATTĪSTĪBAS IESPĒJAS DIENVIDKURZEMES NOVADĀ**
Laura Hrisanfova, ainavu arhitekte, Ainavu arhitektūras un vides inženierijas institūta doktorante
- 15.10 – 15.30** **ATJAUNĪGĀ AINAVA KĀ KLIMATA RISINĀJUMS: LAFLORA PIEMĒRS**
SIA Laflora zinātniskais konsultants Normunds Stivriņš
- 15.30 – 15.50** **ZAĻIE JUMTI**
Andris Drēska, SIA Alejas Projekti uzņēmuma vadītājs
- 15.50 – 16.10** **PELDOŠĀS SALAS KĀ BIOĻĒGISKĀS DAUDZVEIDĪBAS PIETURAS UN PIESĀRŅOJUMA MAZINĀTĀJI: “BIOFLOAT” (INTERREG EST-LAT)**
Egita Fabiane, SIA ALPS ainavu darbnīca, arhitekte, plānotāja
- 16.10 – 16.30** **GIS JAUNUMI**
Zane Kučinska, Envirotech
- 16.30 – 16.45** **NOSLĒGUMA DISKUSIJAS**

Klimatam pielāgotu apstādījumu izveide pilsētu noturības stiprināšanai Latvijā un Lietuvā UrbanGreenAdapt 2025- 2027

Mērķis: palielināt pašvaldību un nozares speciālistu skaitu Latvijas–Lietuvas programmas teritorijā, kuri izprot un pielieto inovatīvus, uz pētījumiem balstītus risinājumus klimata pārmaiņām pielāgotu apstādījumu izveidē un integrēšanai pilsētvides zaļajā infrastruktūrā.



TEORĒTISKIE PĒTĪJUMI

Pētījumu veikšana, lai izprastu klimata pārmaiņu ietekmi uz zaļajām teritorijām.



APMĀCĪBAS VĀCIJĀ

Daļība apmācībās, lai iegūtu zināšanas un pieredzi klimata pārmaiņu pielāgošanās stratēģijās.

Konkrētu klimata apstākļu izpēte Jelgavā un Šauļos.



PĀRROBEŽU PĒTĪJUMS

PROGRAMMU IZSTRĀDE UN TESTĒŠANA

Mācību materiālu un programmu izstrāde un testēšana pašvaldību un nozaru speciālistiem, kā arī studentiem.



PILOTTERITORIJAS IZVEIDE

Demonstrācijas vietas izveide Jelgavā, lai parādītu pielāgotas zaļās teritorijas.



PROGRAMMAS POPULARIZĒŠANA UN PIEEJAMĪBA

Materiālu un zināšanu izplatīšana tiešsaistē, izmantojot dažādus kanālus kā arī noslēguma konferencē.

Ekoloģiskās plānošanas un dizaina apmācību tīkla un viedā, adaptīvā mācību moduļa izstrāde katastrofu noturīgām un ilgtspējīgām pilsētām EPD-Net 2024-2026

Projekta vadošais partneris: Eskišehiras Tehniskā universitāte

19 partneri + asociētie partneri: Harranas Universitāte, Stambulas Kultūras universitāte, Bašarsoft Informācijas Tehnoloģijas, ESRI, Dizaina un Plānošanas Akreditācijas asociācija, Turcijas Inženieru un arhitektu palātu savienība, Previform, AIJU, Latvijas ainavu arhitektu asociācija, Slovākijas Lauksaimniecības universitāte Nitrā, VSB – Ostravas Tehniskā universitāte, Mendela universitāte Brno, Ankaras Universitāte, Norvēģijas Dzīvības zinātņu universitāte, Netcad, Latvijas Biozinātņu un tehnoloģiju universitāte.

Mērķis: nodrošināt pret dabas katastrofām un klimata pārmaiņām noturīgākas un ilgtspējīgākas pilsētas, izmantojot ekoloģiskus plānošanas un dizaina rīkus un **izveidot uz mākslīgo intelektu balstītu inovatīvu un adaptīvu viedo apmācību moduli un e-apmācības tīklu».**



Co-funded by the
European Union



Natura 2000 aizsargājamo teritoriju pārvaldības un apsaimniekošanas optimizācija (LIFE-IP LatViaNature), 2020-2028

Mērķis: ieviest Latvijā Natura 2000 teritoriju prioritāro rīcību programmu, nodrošinot ES nozīmes biotopu un sugu labvēlīgu aizsardzības stāvokli, kā arī izstrādājot piemērotas un inovatīvas pieejas aktuālu dabas aizsardzības jautājumu risināšanā.

Aktivitātes un rezultāti: Dabas aizsardzības plānu jaunais ietvars un nepieciešamie uzlabojumi dabas datu pārvaldības sistēmā “Ozols”, **metodika ainaviskās kvalitātes novērtēšanai ĪADT.**

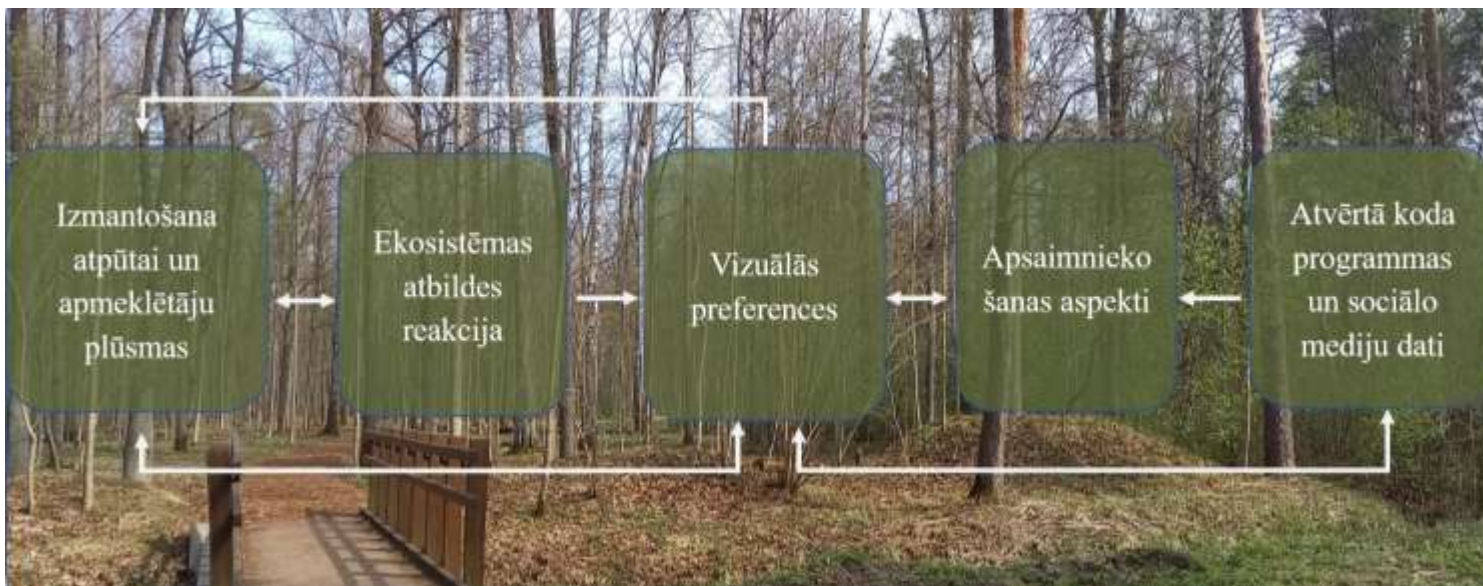


Ietekme uz vidi un apsaimniekošanas izaicinājumi rekreācijai nozīmīgās meža teritorijās Latvijā 2024-2026

Mērķis: izpētīt kvalitatīvās un kvantitatīvās kopsakarības starp teritoriju apsaimniekošanu un izmantošanu rekreācijai mežos ar augstu rekreācijas intensitāti un sniegt praktiskas rekomendācijas daudzfunkcionālai meža apsaimniekošanai šādās teritorijās.



Rezultāti: pētījuma gaitā iegūtās datu kopas par rekreācijas intensitāti un ietekmi būs pieejamas pētījuma teritoriju apsaimniekotājiem lēmumu pieņemšanas atbalstam. Pētījumā iesaistīti gan teritoriju apsaimniekotāji, gan citas iesaistītās puses, veicinot savstarpējo sapratni un dialogu.



Projekta mērķis: risināt jautājumus, kas saistīti ar Eiropas ainavu arhitektu arhīviem un kolekcijām; jautājumus par kultūras pārnesi, iesaistīto dalībnieku kapacitātes stiprināšanu, kā arī jautājumus par zināšanu radīšanu (inovatīva izglītība, izmantojot arhīvus). Projektā tiek apvienos informāciju par Eiropas ainavu arhitektūras arhīvu saturu un plānots padarīs to pieejamu visā pasaulē digitālā platformā.

Projektā darbojas 4 darba grupas - Arhīvu zināšanu pārnese ainavu arhitektūras arhīvu pārvaldības un darbības atbalstam; Ainavu arhitektūras arhīvu izmantošanas veicināšana pētniecībā un praksē; Izglītības pilnveide, izmantojot arhīvus; Komunikācija un rezultātu izplatīšana.





Doktorantu pētījumu tēmas

➤ Ieva Kraukle

Pilsētmežu ainavas funkcionalitāte un pārvaldības pieejas.

➤ Aiga Spāģe

Kultūras ekosistēmu pakalpojumu novērtēšana ainavu plānošanai Latvijā.

➤ Kitija Graudiņa

Universālā dizaina un ilgtspējīgu ainavu risinājumu integrācija pamesto teritoriju revitalizācijā sabiedrības veselības un labklājības veicināšanai.

➤ Lelde Bergmane

Universālā dizaina moduļu izstrāde iekļaujošas un ilgtspējīgas pilsētvides plānošanai.

➤ Laura Hrisanfova

Ainavu plānošanas pieejas atjaunīgās enerģijas attīstībā Baltijas jūras reģionā: starp tehnoloģisko inovāciju, ainavas kvalitāti un sabiedrības līdzdalību.

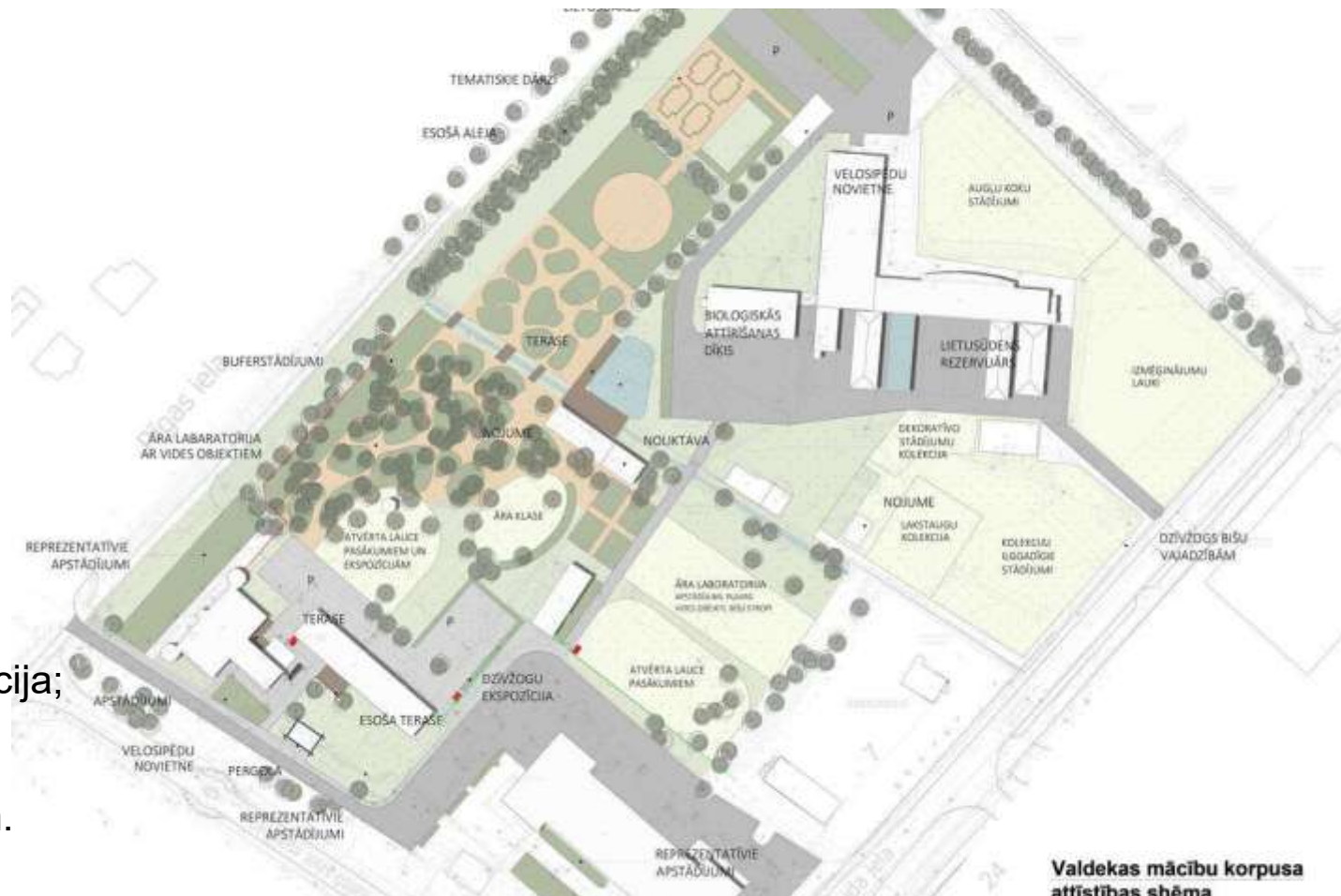
Nākotnes iecere Āra laboratorija Valdekas parka teritorijā

- Eiropas prakse –ārtelpas laboratorijas un paraugdārzi studiju procesam un pētījumiem
- Plānota attīstība sadarbībā ar Lauksaimniecības un pārtikas tehnoloģiju fakultāti
- Teritorija kalpos: studijām, pētniecībai, sabiedrības izglītībai un profesionālām apmācībām
- Augsts potenciāls jaunu projektu, partnerību un finansējuma piesaistei
- Šobrīd: uzsākta teritorijas attīstība, sadarbību veidošana un resursu piesaiste



Teritorijas attīstībai ir izvirzītas zonas, kas ir atšķirīgas pēc to funkcijas un kompozīcijas, ka arī izmantošanas mērķiem:

- Reprezentatīvie apstādījumi;
- Lauces pasākumiem un ekspozīcijām;
- Āra klase ar nojumi un noliktavu;
- Apstādījumu un vides objektu ārā laboratorija;
- Studentu eksperimentālie «dārzi» un pļavu eksperimentālie laukumi;
- Tematiskie dārzi;
- Augļu koku stādījumi;
- Izmēģinājumu laukumi; kolekciju ilggadīgie stādījumi;
- Lakstaugu kolekcija; dekoratīvo stādījumu kolekcija;
- Stāvvietas;
- Ekspozīciju zona pārtikas tehnoloģijas virzienam.



Valdekas mācību korpusa
attīstības shēma

Aicinām atbalstītājus iesaistīties ar materiāliem plāna realizēšanā!

Projekts «Urbānās pļavas kā rīks ilgtspējīgu un klimata pārmaiņām adaptīvu pilsētas ārtelpu attīstībai»



Pilotteritorijas pilsētā un jaunizveidotos eksperimentālajos laucīņos

Mērķis ir sadarbojoties dažādu jomu zinātniekiem (ainavu plānotājiem, biotopu ekspertiem, augsnes un kukaiņu pētniekiem), izstrādāt un aprobēt jaunu, 3-līmeņu un daudzkritēriju pieeju efektīvākai pļavu integrācijai pilsētas zaļajā struktūrā, veicinot tās ilgtspējību un adaptāciju klimata pārmaiņām.
Īstenošanas laiks – 1.09.2024.-30.01.2026.

PILSĒTAS LĪMENIS

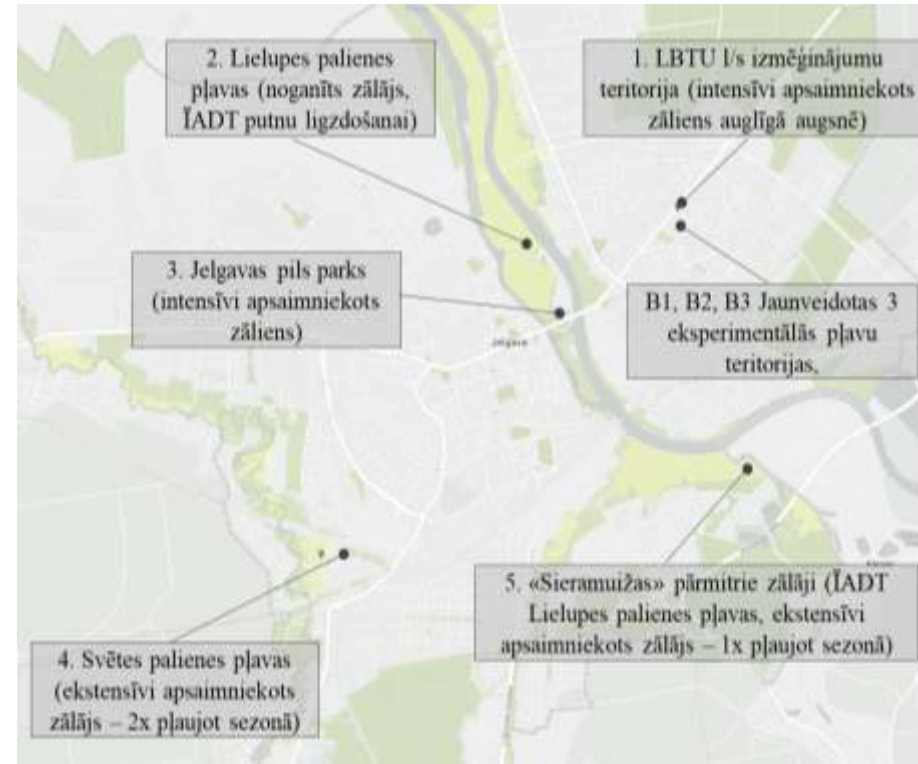
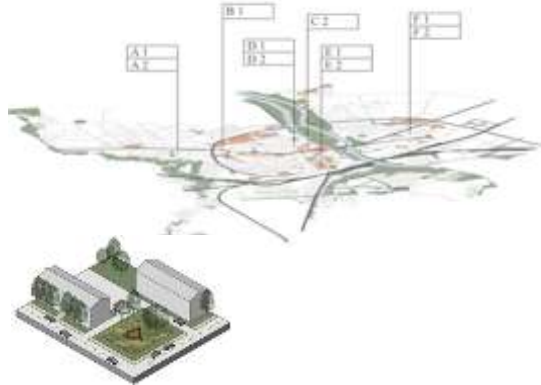
- Pļavu integrācija pilsētas zaļajā infrastruktūrā (GIS kartēšana un modelēšana)

APKAIMES LĪMENIS

- Pļavu izveides iespējas dažādās pilsētu zonās / teritorijās (sabiedrības attieksmes; pašvaldību intervijas)

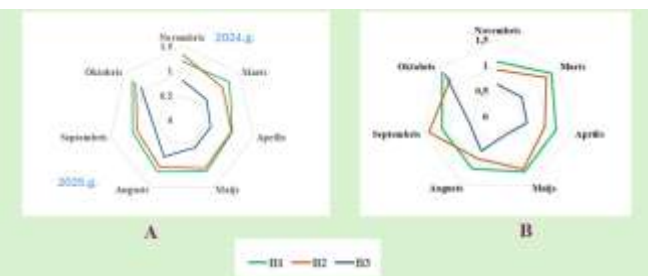
VIETAS LĪMENIS

- Dažādas pļavu izveides tehnoloģijas, pieejas (augšnes, apputeksnētāju, bioloģiskās daudzveidības pētījumi)

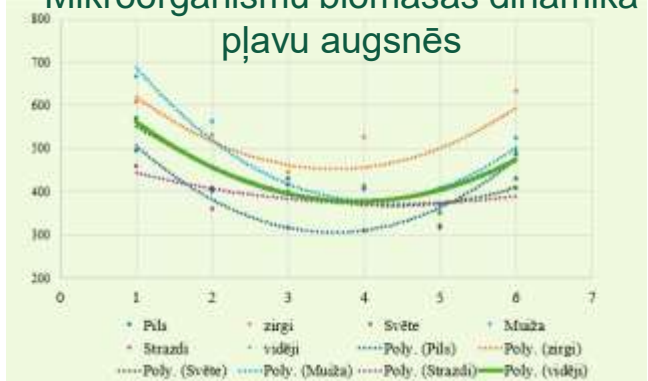


Augšnes pētījumi

Augšnes elpošanas intensitāte (A)
un mikroorganismu biomasa (B)



Mikroorganismu biomasas dinamika pļavu augsnēs

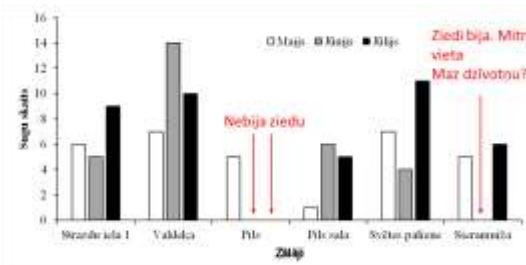


Galvenie secinājumi:

- Mikroorganismu biomasa vasarā samazinās
- Augustā novēro oglekļa zudumus (risks C uzkrājumam ↓), bieža pļaušana to pastiprina
- Virskārtas noņemšana ↓ aktivitāti, bet tā atjaunojas vienas sezonas laikā
- Augstākā enzimatiskā aktivitāte – neizmainītā pļavā (B1).

Kukaiņu un bezmugurkaulnieku pētījumi

Bites

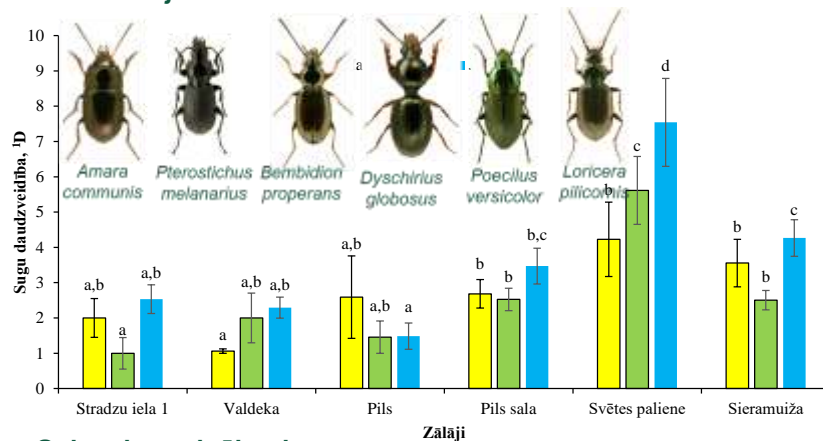


Apis mellifera,



Lasioglossum calceatum

Skrejvaboles

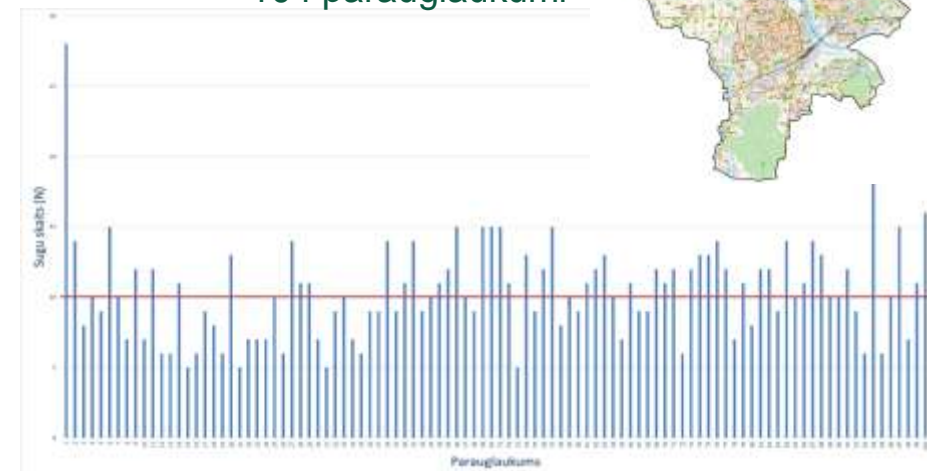


Galvenie secinājumi:

- 40 sugas (~11% no LV), retumi nav konstatēti
- *Nebria brevicollis** sastopama urbānā vidē
- Pilsētas nomalēs → ↑ sugu skaits un blīvums
- Daudzveidības indekss neatkarīgs no atrašanās vietas
- Katra pļava unikāla; iespējama ekoloģisko faktoru ietekme

Pilsētas zālāju bioloģiskās daudzveidības pētījumi

104 parauglaukumi



Galvenie secinājumi:

- 130 vaskulāro augu sugas (29 dzimtas)
- Dominē: graudzāles (24), kurvzieži (22), tauriņzieži (15)
- 76% divdīgļlapji, 24% viendīgļlapji
- 7 neielabotu pļavu indikatoraugi (t.sk. dzirkstelīte, ziemeļu madara u.c.)

Dažādu scenāriju (ziedoša pļava, ekstensīvi apsaimniekots zālājs un tradicionālais zāliens) testēšana

➤ **Attieksme uzlabojusies**, pateicoties pļavu iniciatīvām. Tomēr **joprojām pļavas pilsētās asociējas ar neapsaimniekotām teritorijām**, kurās vairojas ērces un Spānijas kailgliemeži. Jāturpina **iedzīvotāju iesaistes un izglītošanas pasākumus**..

➤ Vispopulārākais scenārijs: **ziedoša pļava**



➤ **Reti pļauts zālājs**, zālājs, piesējot dabisko pļavu augu sēklas, tiek akceptēts **maz izmantotās zaļajās teritorijās un tehniskajās teritorijās**. Tomēr “kārtīga” izskata iegūšanai, pļavas jākombinē ar **regulāri pļautām joslām** gar gājēju un braucamajām zonām.

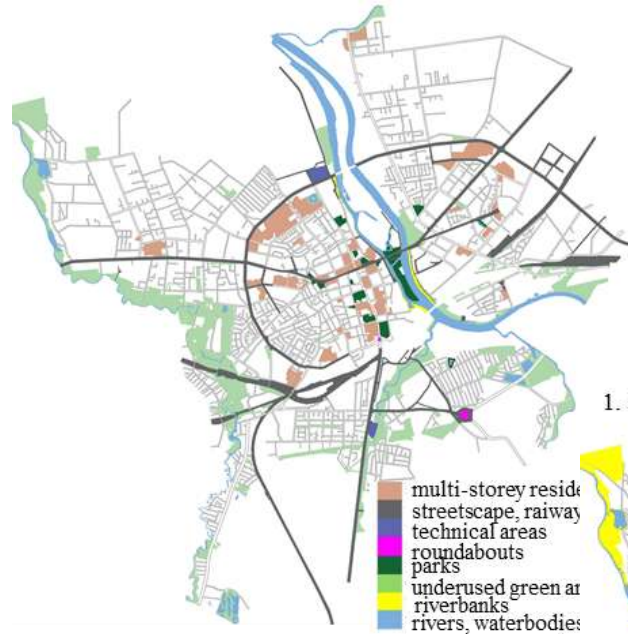
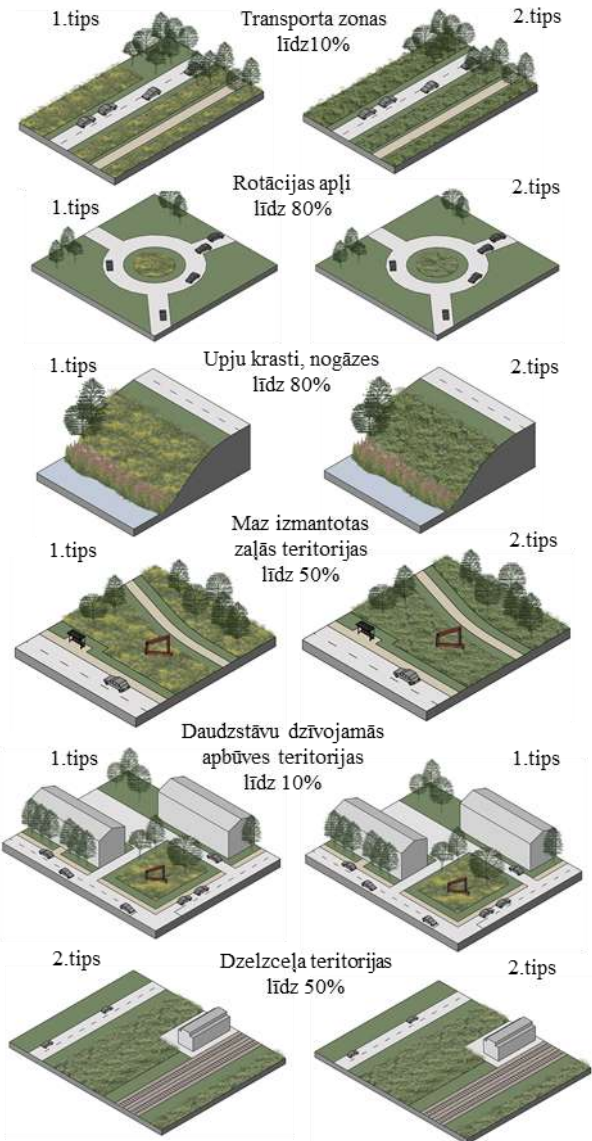


➤ **Intensīvi pļauts zāliens** nevienā no teritorijām netika atzīmēts kā vispiemērotākais scenārijs, tomēr visaugstāko vērtējumu tas ieguva **dzīvojamo māju pagalmu zonās (16%)**, bet viszemāko – maz izmantotās teritorijās (4%).

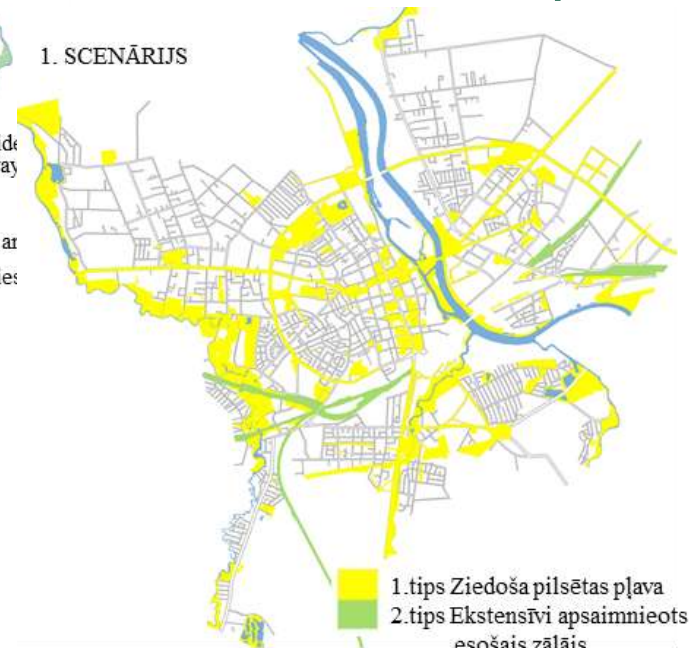
Pļavu integrācijas pilsētvidē pētījumi

Ņemot vērā institucionāli-sociālos aspektus (funkcionālais zonējums / sabiedrības preferences)

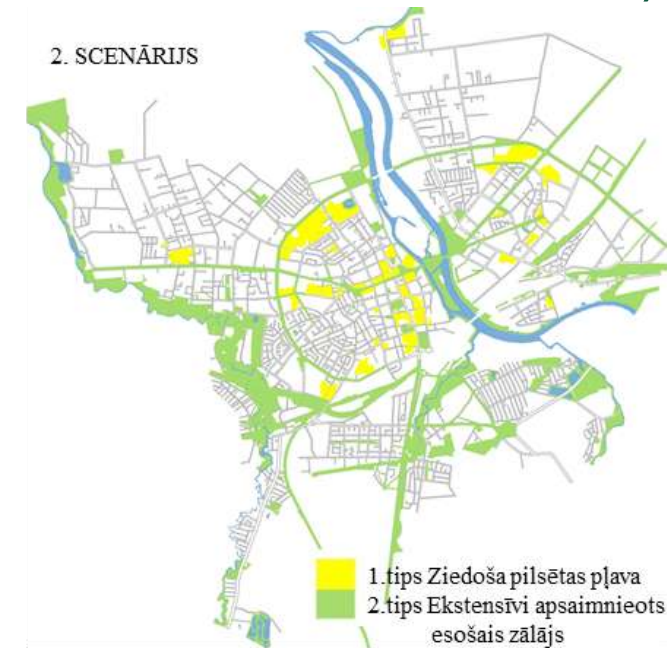
Ņemot vērā socio-ekonomiskos aspektus (funkcionālais zonējums / apsaimniekošanas izmaksas)



1. SCENĀRIJS



2. SCENĀRIJS



- Projekta materiāls «**Pļavas pilsētas zaļajā infrastruktūrā**»
- 2 zinātniskās **publikācijas** un 1 datu publikācija
 - Skujane D., Ņitavska N., Markova M., Lagzdiņa A. (2026) Urban Grasslands for Different City Zones: A Scenario Assessment Integrating Public Preferences and Management Aspects. Scientific journal Landscape Architecture and Art (Q1; Scopus, Web of Science).
 - Skujane D., Ņitavska N., Markova M., Lagzdiņa A., Čavare (2026) Opportunities and Barriers to Integrating Urban Grasslands into Green Infrastructure: A Socio-Institutional Assessment of Latvian Cities. Scientific journal Land (Q1; Scopus, Web of Science).
 - Urban grassland vegetation data from Jelgava, Latvia. Data in Brief (Elsevier; Scopus).
- Projekta noslēguma online **seminārs «Urbāno pļavu ieguvumi un izaicinājumi»** (80 dalībnieku)
- Dalība Radio1 **raidījumā «Zināmais nezināmajā»**
- Projektā **izstrādātie materiāli brīvi pieejami** LBTU Meža un vides zinātņu fakultātes mājas lapā <https://www.mvzf.lbtu.lv/lv/urbanas-plavas-ka-riks-ilgtspejigu-un-klimata-parmainam-adaptivu-pilsetas-artelpu-attistibai>



Inovatīvi publiskās ārtelpas risinājumi no kokmateriālu produktu ražošanas atlikumiem

Ilze Stokmane, Asociētā profesore, vadošā pētniece

Una Īle, Asociētā profesore, vadošā pētniece

Projekta "**Innovative waste wood public open space solutions (POSS)**" galvenais mērķis bija integrēt **aprites ekonomikas principus pilsētplānošanā**, pārvēršot kokapstrādes rūpniecības atlikumus inovatīvos un ilgtspējīgos publiskās ārtelpas labiekārtojuma elementos.

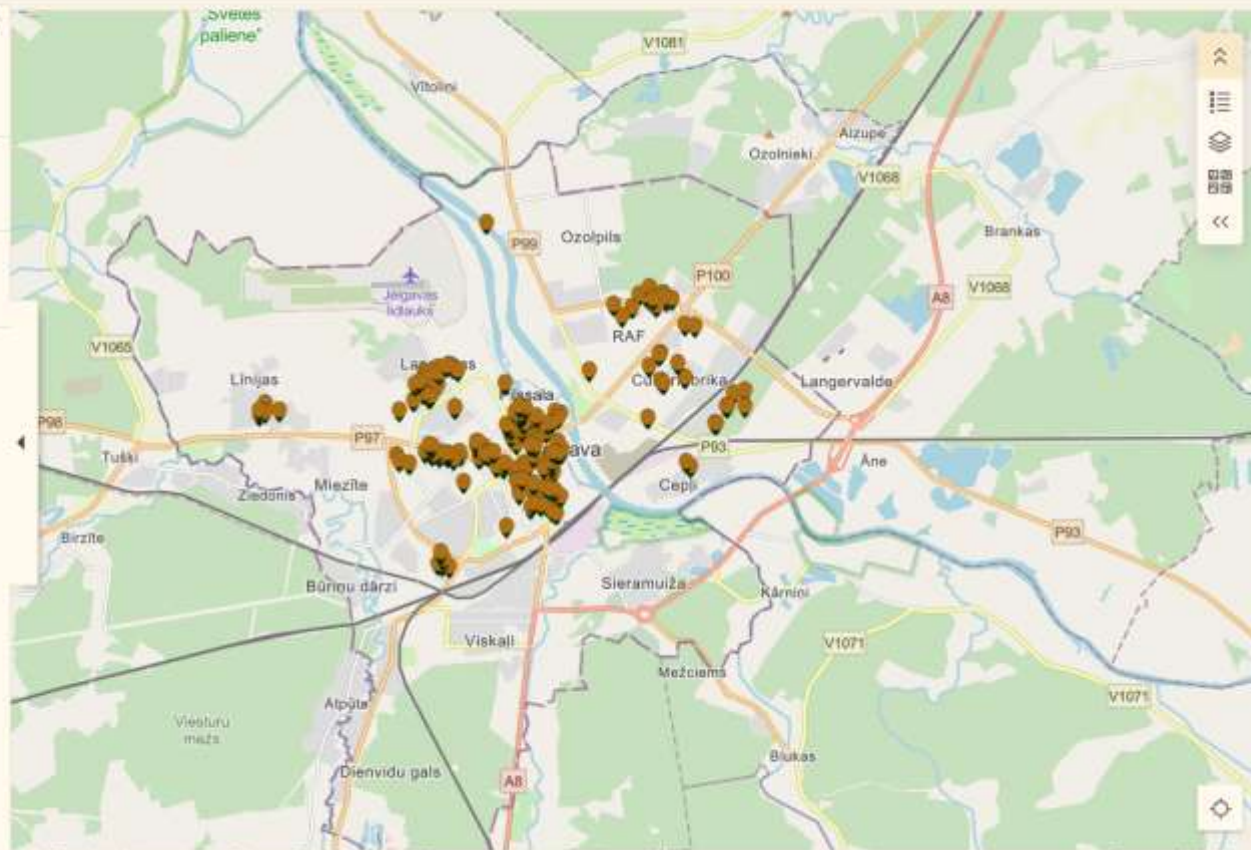
- **Ekoloģiskais ieguvums:** Projekts sekmē koksnes kaskādes izmantošanas principa īstenošanu, paredzot koksnes pielietojumu produktos pirms tās enerģētiskas izmantošanas. Šāda pieeja ļauj ilgstošāk saglabāt piesaistīto oglekli un vienlaikus samazināt CO₂ emisijas. Latvijā dominējošā prakse bieži aprobežojas ar augstvērtīgu koksnes atlikumu izmantošanu biomasas apkures iekārtās, kas no ekonomiskā viedokļa ir mazāk efektīva nekā to pārstrāde augstākas pievienotās vērtības produktos.
- **Sociālā nepieciešamība:** Izmantojot telpisko datu analīzi (ArcGIS), tika pierādīts, ka dzīvojamo māju pagalmi funkcionē kā nozīmīgi iedzīvotāju sociālās mijiedarbības centri, taču tajos bieži vien trūkst atbilstošas infrastruktūras, kas veicinātu uzturēšanos ārā. Iedzīvotāji aptaujās īpaši uzsvēra vēlmi pēc koka elementiem to psiholoģiskā komforta un patīkamo termisko īpašību dēļ.
- **Zinātniskā inovācija:** Projekts piedāvā risinājumu nestandarta industriālo atlikumu izmantošanai, izstrādājot elastīgu dizaina ietvaru, kas spēj pielāgoties koksnes atgriezumam ģeometriskajā neviendabībai, pārvēršot "unikālus atkritumus" standartizētos ārtelpas elementos.



Jelgavas publiskās ārtelpas labiekārtojuma elementi

Esošā situācija

- Nolietojuma pakāpe**
Izvēlies no saraksta
- Elementa lietošanas ērtība**
Izvēlies no saraksta
- Elementa materiāls**
Izvēlies no saraksta



Labiekārtojuma elementu nolietojuma pakāpe



1 of 50



Map data © OpenStreetMap contributors, Imagery © Mapbox, © 2023, Esri, Facebook, Inc. and its affiliates, Esri Community Maps contributors, Map layer by Esri

Powered by Esri





Publiskās aktivitātes

Vasara

Ziema

KOKA RADOŠĀ DARBNĪCA



KOKA RADOŠĀ DARBNĪCA

Starpnozaru laboratorijā: Dobeles ielā 41, Jelgavā



POSS projekta KOKA radošās darbnīcas aktivitāte 2025. gada vasarā





Iesaistot Jelgavas valstspilsētas iedzīvotājus un izejot no iegūtā kokmateriāla atgriezumiem tika veidoti vides objekti.







Koka platforma veidota no fasādes
dēļu atgriezumiem un
pārpalikumiem, saglabājot iegūtā
materiāla toņus un tekstūru.





Koka zvilnis tika veidots no koka
brusām, savstarpēji tās
distancējot. Rezultātā, tika
iegūta vēlamā zvilņa forma un
izveidota pozīcija velosipēda
novietošanai.





Koka sols tika veidots no līmētajiem koku konstrukciju pārpalikumiem, dabā maketējot un veidojot sola apjomu, kas nodrošina 2 sēdēšanas pozīcijas no divām pusēm.



POSS projekta KOKA radošās darbnīcas aktivitāte 2025. gada ziemā





Iesaistot Jelgavas valstspilsētas skolēnus tika izveidoti 2 vides objekti: piknika sols un daudzfunkcionāls koka sols, kā arī dažādi Ziemassvētku dekori.





Darba process pie visiem koka vides objektiem un Ziemassvētku dekoriem.





Izveidotais daudzfunkcionālais koka
sols no koka brusu pārpalikumiem.



Projekta komanda

- **Ilze Stokmane**, Ainavu arhitektūras un vides inženierijas institūts
- **Una Īle**, Ainavu arhitektūras un vides inženierijas institūts
- **Iveta Lāčauniece**, Ainavu arhitektūras un vides inženierijas institūts
- **Juris Balodis**, Būvniecības un kokapstrādes institūts
- **Beāte Barbara Kaļiņina**, Ainavu arhitektūras un plānošanas maģistra studiju programma
- **Ilze Kaģe**, Ainavu arhitektūras un plānošanas maģistra studiju programma



Domāsim apritīgi! Darbosimies aizrautīgi! Dzīvosim skaisti!



63026660



mvzfaivi@lbtu.lv



<https://www.facebook.com/aapvbf/>



Rīgas iela 22, Jelgava



Ainavu arhitektūra un
plānošana MVZF
LBTU



lbtu.aap
LBTU Ainavu arhitekti



@lbtu.ainavisti

