



Vides aizsardzības un
reģionālās attīstības
ministrija

Ieskats Latvijas ainavu politikā Soli pa solim

Dace Granta

Telpiskās plānošanas un zemes pārvaldības departaments

Jelgava, 2023.gada 21.aprīlis



Vides aizsardzības un
reģionālās attīstības
ministrija

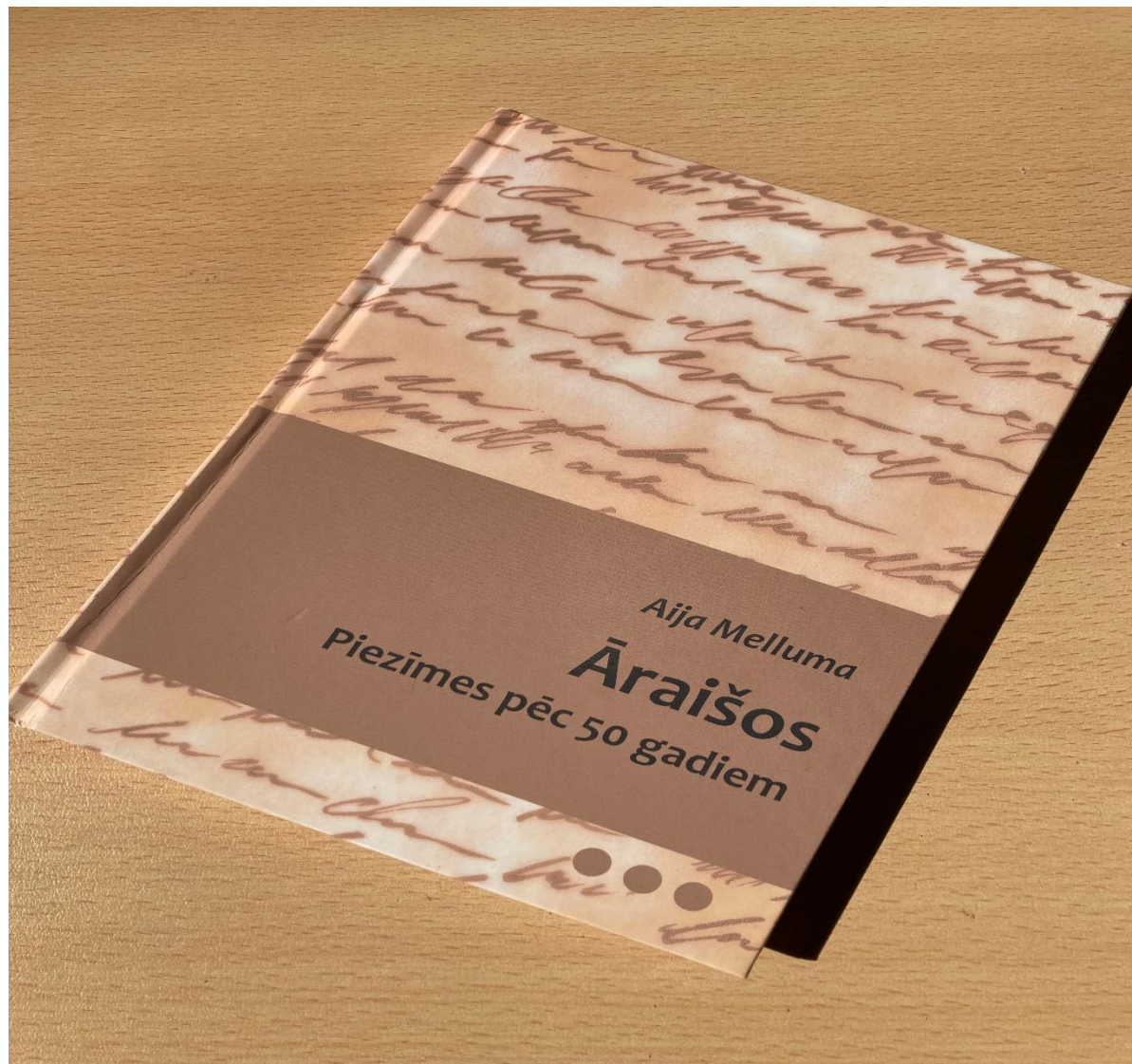
«Ainava priekšmetiskā veidā atspoguļo cilvēka un dabas mijiedarbības pēdas konkrētos apstākļos, atklāj senas un jaunākas «zīmes», kas kopumā veido to netveramo, katrai vietai īpašo, ko sauc par «vietas garu».

Kultūrainava ir vietas vēstures zīmju krātuve.»

Aija Melluma
«Āraišos. Piezīmes pēc 50 gadiem»



Vides aizsardzības un
reģionālās attīstības
ministrija





Vides aizsardzības un
reģionālās attīstības
ministrija

Nākotnes redzējums par Latvijas ainavām

Latvijas ainavas ir:

- *vienotais dabas un kultūras mantojums, gadsimtos veidota vērtība pilsētās un laukos, katra Latvijas cilvēka un valsts identitātes pamats un viens no valsts starptautiskās atpazīstamības elementiem*
- *dzīves un darba vide pilsētās un laukos, kuru uzturēšanu nodrošina cilvēku ikdienas darbība un plānotās rīcības;*
- *sabiedrības, vietējo pašvaldību, plānošanas reģionu un valsts institūciju novērtēts teritorijas attīstības resurss, kura ilgtspējīgu izmantošanu un attīstību nodrošina laba pārvaldība*

Ainavu politikas pamatnostādnes 2013.-2019.gadam



Vides aizsardzības un
reģionālās attīstības
ministrija

Latvijas ainavu politikas mērķis

Daudzfunkcionālas un kvalitatīvas ainavas, kas visā Latvijā uzlabo cilvēku dzīves kvalitāti, veicina vietu, reģionu un valsts ekonomisko aktivitāti un atpazīstamību, kā arī nodrošina bioloģisko daudzveidību

Ainavu politikas pamatnostādnes 2013.-2019.gadam



Vides aizsardzības un
reģionālās attīstības
ministrija

Ceļa karte ainavu politikai - Eiropas ainavu konvencija



COUNCIL OF EUROPE



CONSEIL DE L'EUROPE



Vides aizsardzības un
reģionālās attīstības
ministrija

Ainavu konvencijas pasākumi

A. Izpratnes veicināšana

B. Apmācība un izglītība

C. Identifikācija un novērtēšana

D. Ainavas kvalitātes mērķi

E. Konvencijas īstenošana



Vides aizsardzības un
reģionālās attīstības
ministrija

A. Izpratnes veicināšana

Aktivitātes apkaimēs, biedrībās, pašvaldībās:



Projekti, piemēram:

Radi Rīgu!

AINAVAS RUNĀ

ENGRAVE





Vides aizsardzības un
reģionālās attīstības
ministrija

Latvijas un Eiropas Padomes ainavas balvas konkursa uzvarētājs 2016.gadā





Vides aizsardzības un
reģionālās attīstības
ministrija

B. Apmācība un izglītība

Latvijas augstskolas – studiju kursi,
konferences

Biedrības un nodibinājumi

Projekti

Pašvaldības

Aktualitāte – tehnoloģijas, rīki!



Vides aizsardzības un
reģionālās attīstības
ministrija

C. Identifikācija un novērtēšana

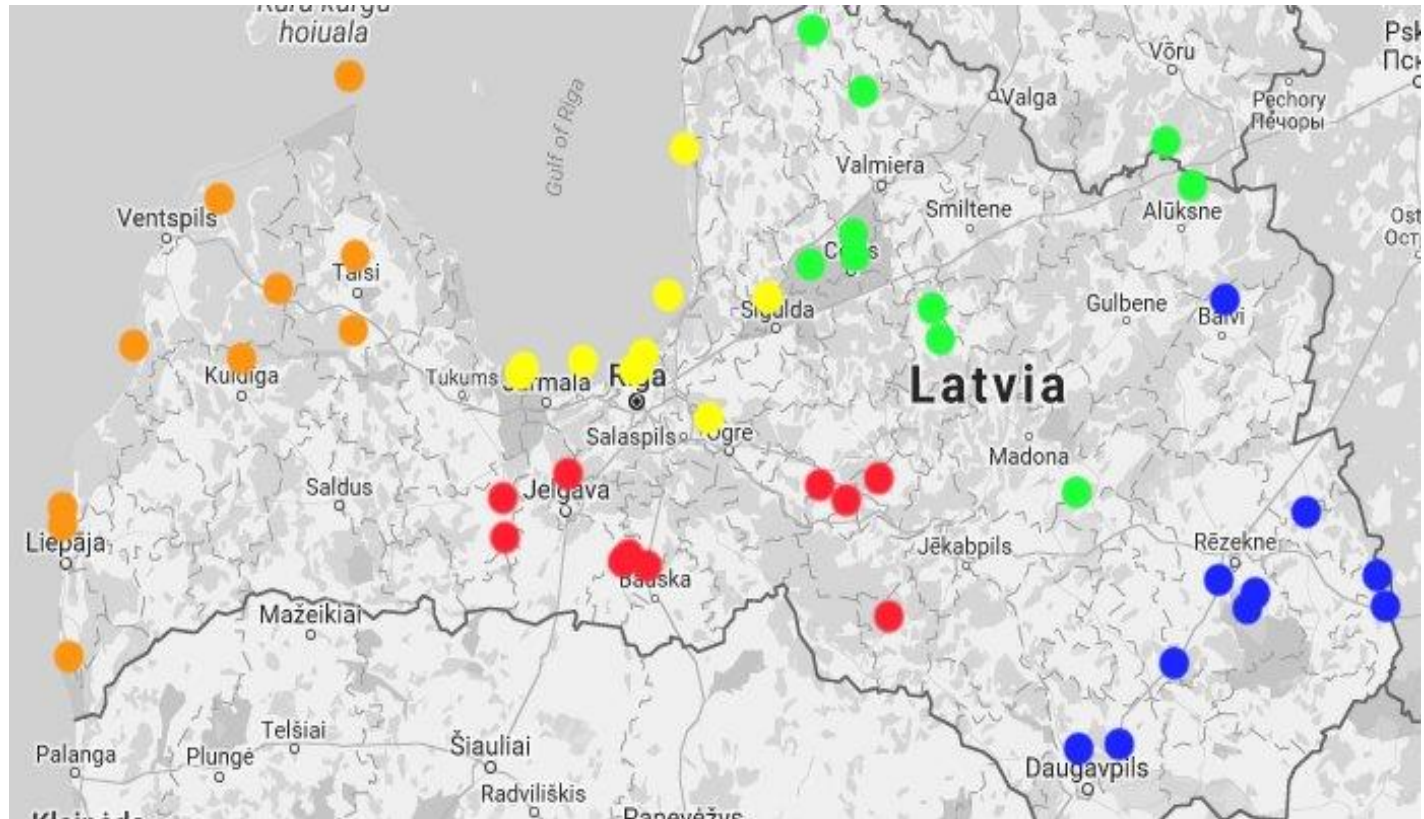
Vietējais, reģionālais līmenis
Nacionālais līmenis/1.POSMS





Vides aizsardzības un
reģionālās attīstības
ministrija

50 Latvijas ainavu dārgumi sabiedrības un ekspertu vērtējumā



<https://ainavudargumi.lv/>



Vides aizsardzības un
reģionālās attīstības
ministrija

Ceļojošā izstāde



LNB, 2018.gada 26. oktobris



Vides aizsardzības un
reģionālās attīstības
ministrija

Latvijas kultūras kanons

Astoņas kanoniskas ainavas, bez kurām
Latvija nebūtu Latvija:

- Daugavas ainava
- Zemgales līdzenuma ainava
- Gaujas senielejas ainava
- Latgales ezeraines ainava
- Latvijas mežu ainava
- Piejūras ainava
- Vidzemes pauguraiņu ainava
- Abavas senielejas ainava



Vides aizsardzības un
reģionālās attīstības
ministrija

Nacionālais līmenis/2.POSMS

Valsts pētījumu programma



Ilgtspējīga zemes resursu un ainavu pārvaldība: izaicinājumu novērtējums, metodoloģiskie risinājumi un priekšlikumi (LandLat4Pol)

VPP-VARAM-ITAZRI-2020/1-0002

Projektu vada **Pēteris Lakovskis**

Projektu īsteno:

**Agroresursu un ekonomikas
institūts**

Sadarbības partneri:

**Latvijas Lauksaimniecības
universitāte;**

**Latvijas Valsts mežzinātnes
institūts "Silava";**

Vidzemes Augstskola;

Rīgas Tehniskā universitāte.

Finansējums: **€ 376 550**

VAIRĀK INFORMĀCIJAS

 www.arei.lv

 @AREILatvija

PROJEKTA MĒRĶIS

Pētījuma mērķis ir izstrādāt uz zināšanām balstītus risinājumus un priekšlikumus zemes resursu ilgtspējīgai izmantošanai, izvērtējot zemes izmantošanas efektivitāti, noteicošos virzītājspēkus, kā arī sagatavot metodiskos risinājumus Latvijas ainavu kartēšanai un ilgtspējīgai ainavu apsaimniekošanai.

IEGUVUMI



Iegūtās zināšanas un rezultāti kalpos par pamatu rekomendācijām politikas veidotājiem zemes izmantošanas un ainavu politikas jomā, stratēģiskajā un telpiskajā plānošanā, kopējā lauksaimniecības politikā un dabas aizsardzībā.



Pētījums sniedz jaunas zināšanas un risinājumus, kas nepieciešami, lai attīstītu līdzsvarotu zemes resursu izmantošanu un ilgtspējīgu ainavu apsaimniekošanu Latvijā.



Izstrādāti visaptveroši alternatīvi scenāriji un dinamiskie modeļi attiecībā uz zemes resursu izmantošanas efektivitāti, kā arī izveidots interaktīvs ainavu atlants.



Vides aizsardzības un
reģionālās attīstības
ministrija

Ainavu atlants



Latvijas ainavu atlants

▢ Iepazīsti ainavas!

▢ **Ainavas kartēs**

▢ Ainavu stāsti

▢ Ainavu pārva >



Ainavzemes

Ainavapvidi

Ainavu areāli

NNAVTV

▶ Ainavu telpisko
vienību
iedalījums ...

▶ Dabas dati
OZOLS ...

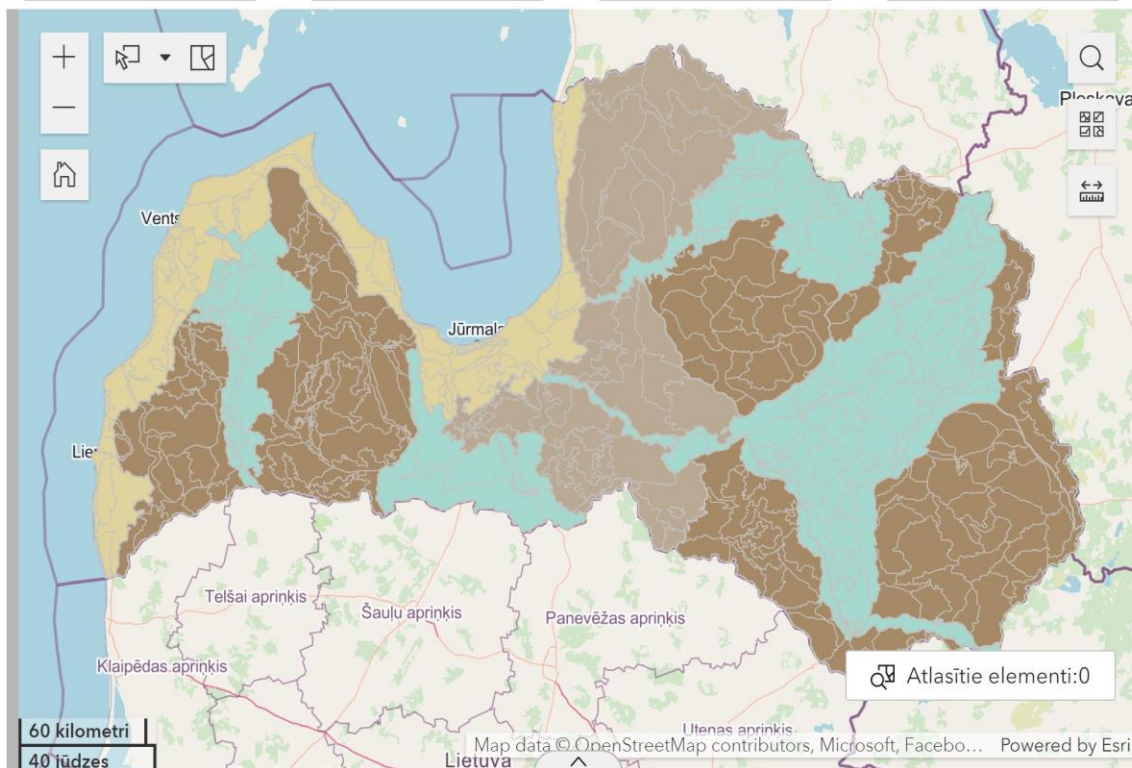
▶ Zemes segums
CLC ...

▶ Administratīvās
robežas un
pamatnes dati ...

▶ Ainavu vērtēšana ...

▶ Fiziogēogrāfiskie
dati ...

▶ LVM GEO ...



Ainavu telpisko vienību
iedalījums

Ainavzemes



Ainavzemju nosaukumi

Ainavzeme

- Aiviekstes zeme
- Augšzeme
- Austrumkursa
- Austrumlatgale
- Austrumvidzeme
- Austrumzemgale
- Daugavzeme
- Dienvidvidzeme



Vides aizsardzības un
reģionālās attīstības
ministrija

D. Ainavas kvalitātes mērķi

Kādu vēlamies redzēt mūsu ainavu?



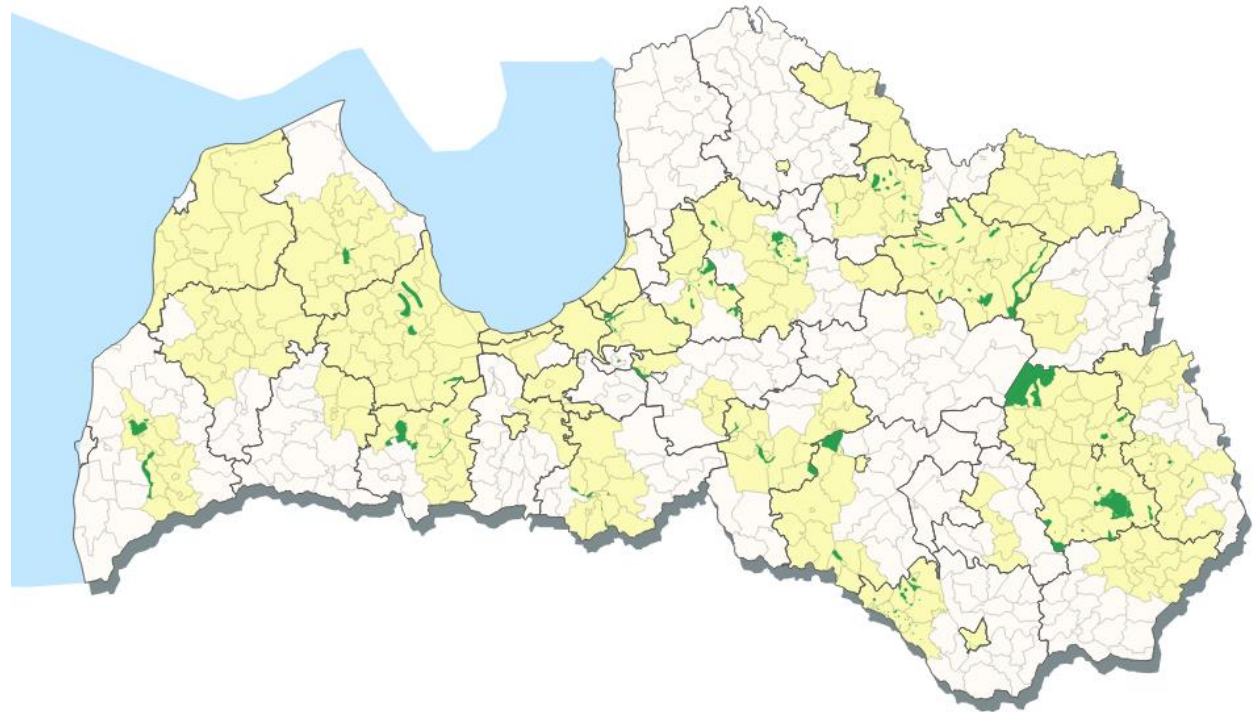


Vides aizsardzības un
reģionālās attīstības
ministrija

Ainavu aspektu integrēšana teritorijas attīstības plānošanā



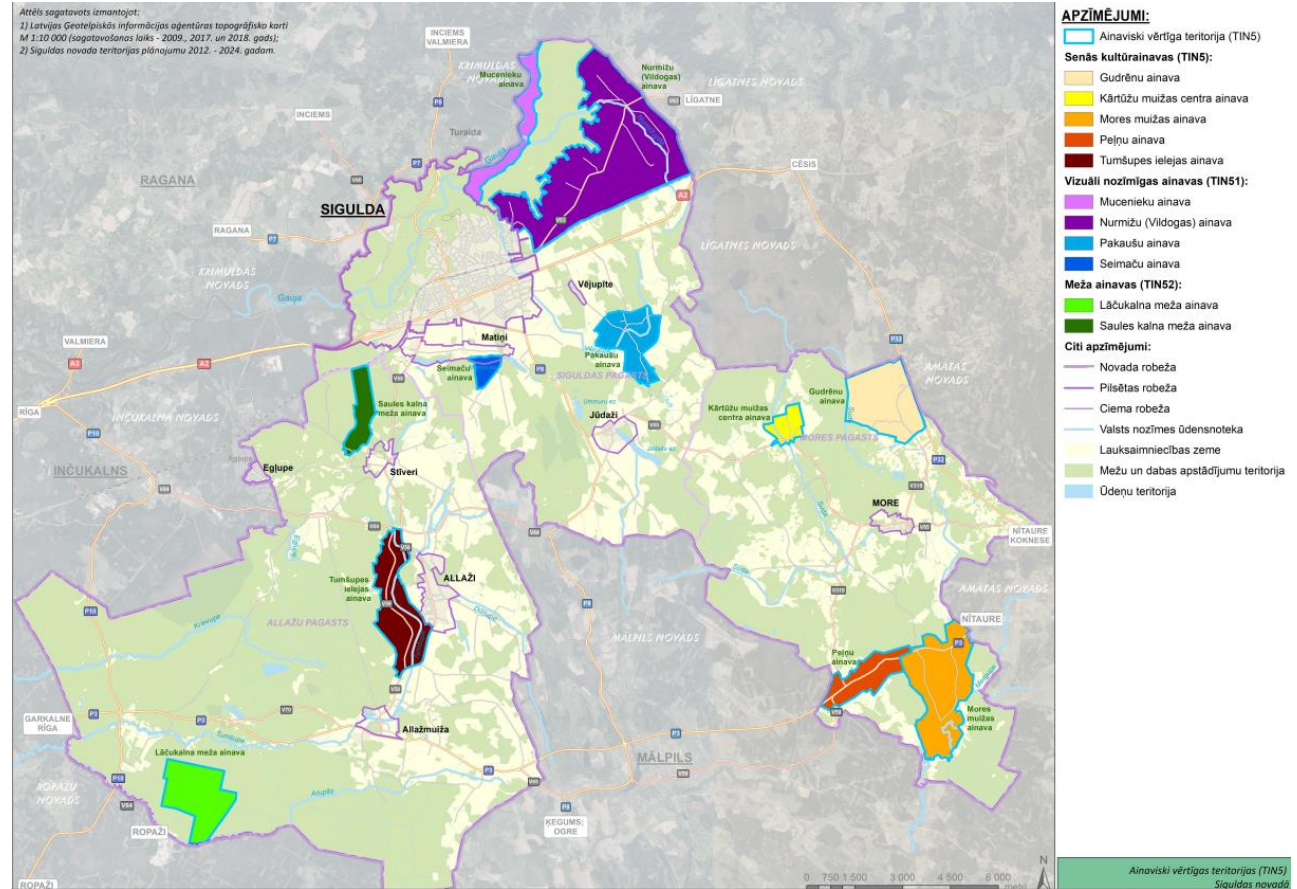
TAPIS sistēmā izstrādāti teritorijas plānojumi
TIN-5 teritorijas (227 vienības)







Vides aizsardzības un
reģionālās attīstības
ministrija

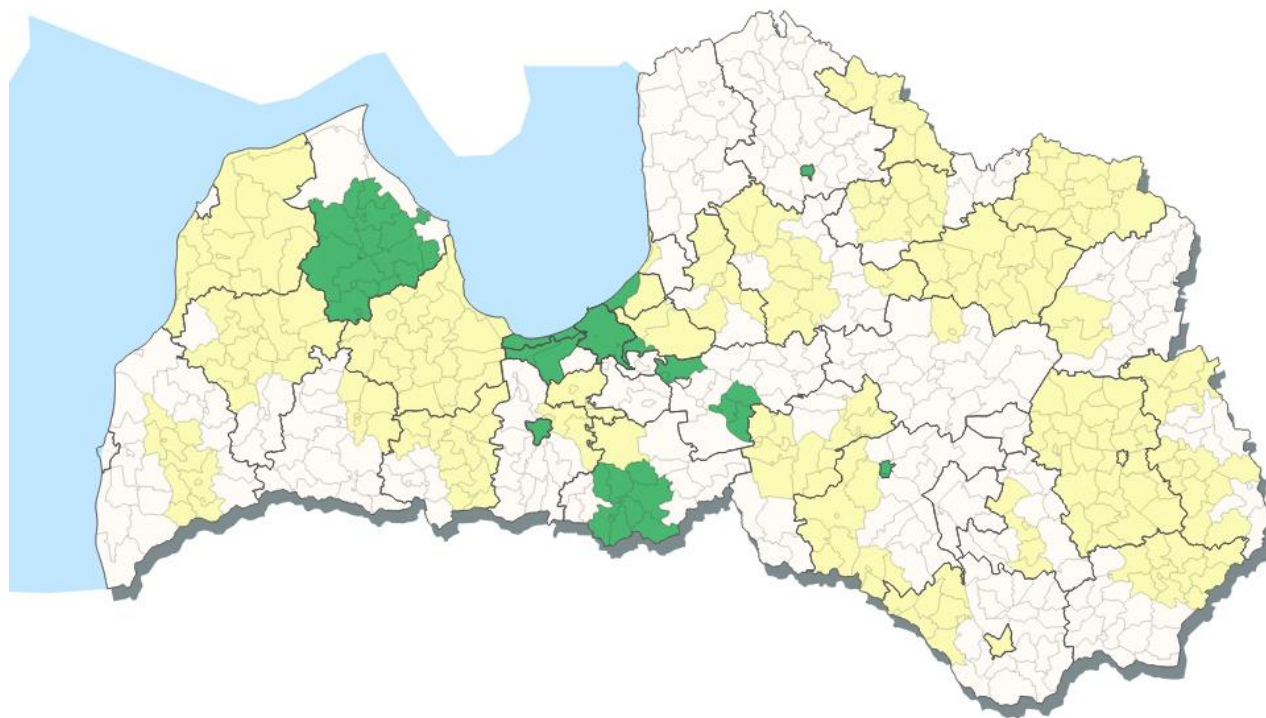
Siguldas novada teritorijas plānojumā noteiktās ainaviski vērtīgās teritorijas





Vides aizsardzības un
reģionālās attīstības
ministrija

-  TAPIS sistēmā izstrādātie teritorijas plānojumi
-  Tematisko plānojumu teritorijas (28, t.sk. Rīgā 20 tematiskie plānojumi)



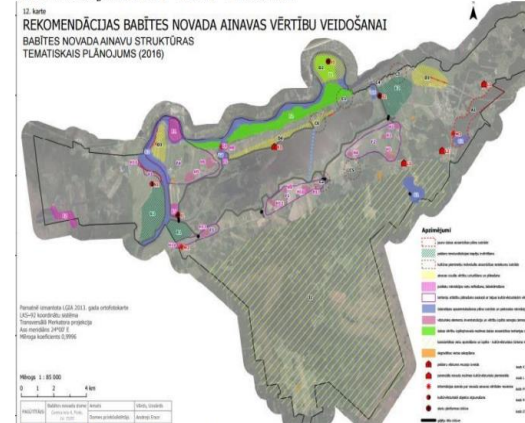


Vides aizsardzības un
reģionālās attīstības
ministrija

Tematiskie plānojumu piemēri Babītes, Talsu novados

2016. gadā ir izstrādāts un apstiprināts Babītes novada ainavu struktūras tematiskais plānojums.

Babītes novada ainavu struktūras tematiskajā plānojumā ietverta karte ar rekomendācijām ainavu vērtību veidošanai:



Rekomendācijas Babītes novada ainavas vērtību veidošanai

Tematiskais plānojums "Talsu pakalni loka dzīvināšanas plāns 2019.-2025.gadam":



Zilē-zaļās struktūras un ainavu vērtības



Vides aizsardzības un
reģionālās attīstības
ministrija



Aktualitāte: zaļā infrastruktūra, pilsētvide

LIFE LATESTadapt projekts - dabā balstītu un viedo risinājumu portfeļa izstrāde un demonstrēšana pilsētu klimata noturības uzlabošanai Latvijā un Igaunijā

Mērķis: ieviest un integrēt zaļo infrastruktūru un dabā balstītus risinājumus vietējo pašvaldību teritoriju plānošanā



Vides aizsardzības un
reģionālās attīstības
ministrija

Projekta partneri Latvijā

- Rīgas pilsētas dome
- Valmieras novada pašvaldība
- Cēsu novada pašvaldība
- VARAM
- Rīgas Tehniskā universitāte
- Biedrība «Baltijas vides forums»
- Biedrība «Baltijas krasti»
- Nodibinājums «Vides risinājumu institūts»

**Starptautisks seminārs par zaļās infrastruktūras
plānošanu 13.-14.jūnijā «LIFE LATESTadapt
international workshop» Rīgā!**



Vides aizsardzības un
reģionālās attīstības
ministrija

E. Konvencijas īstenošana

- Pamatnostādnes, teritorijas attīstības plānošanas normatīvais regulējums
- Pārskats par ainavu plānošanas aspektiem pašvaldību teritorijas attīstības plānošanas dokumentos (2020)
- Vadlīnijas lokālo ainavu plānošanai
- Informatīvi materiāli



Rokasgrāmata «ZAĻĀS PILSĒTVIDES
PLĀNOŠANA»



Vides aizsardzības un
reģionālās attīstības
ministrija

Latvijas ainavu politikas ieviešanas plāns 2024.-2027.gadam – sagatavošanā





Vides aizsardzības un
reģionālās attīstības
ministrija

Investīcijas ainavu kvalitātes uzlabošanai

5.1.1.3.SAMP Publiskās ārtelpas attīstība

Pieteikuma iesniedzējs konkursam: pašvaldība,
tās izveidota iestāde, pašvaldības
kapitālsabiedrība

Plānotais ES fondu finansējums kopā:
23 664 000 EUR

Indikatīvās atbalstāmās darbības: *parku,
skvēru, laukumu un citu sabiedrībai publiski
pieejamu teritoriju labiekārtošana un ar to
saistītie pasākumi, tai skaitā zaļie risinājumi un
publiski pieejama dzeramā ūdens ieguves vietu
ierīkošana*



Vides aizsardzības un
reģionālās attīstības
ministrija

2.1.3.1. SAMP Pašvaldību pielāgošanās pasākumi klimata pārmaiņām

Pieteikuma iesniedzējs konkursam:
pašvaldības, to iestādes un kapitālsabiedrības

Plānotais ES fondu finansējums kopā:
44 300 000 EUR

Atbalstāmās darbības: *zaļās un zilās infrastruktūras risinājumu (piemēram, zaļās sienas, jumtu dārzi, peldošās salas, caurlaidīgi segumi, ēnu sniedoši koki u.c.) un citu pielāgošanās klimata pārmaiņām pasākumu īstenošana*



Vides aizsardzības un
reģionālās attīstības
ministrija

Paldies par uzmanību,
tiekamies ainavās!

Kontakti saziņai:

Dace.granta@varam.gov.lv

Martins.Grels@varam.gov.lv